



COLEGIO ISABEL RIQUELME
U.T.P.

GUÍA DIGITAL N°8

ASIGNATURA: LENGUAJE U COMUNICACIÓN

CURSO: 1° BASICO A

DOCENTE: MARIA DEL PILAR PALMA LUNA

SEMANA: 1 al 5 JUNIO

DÍAS ATENCIÓN CONSULTAS: TODOS LOS DIAS DE 16:16.30

CONTACTO: pilar.palma@colegio-isabelriquelme.cl

OBJETIVO APRENDIZAJE:

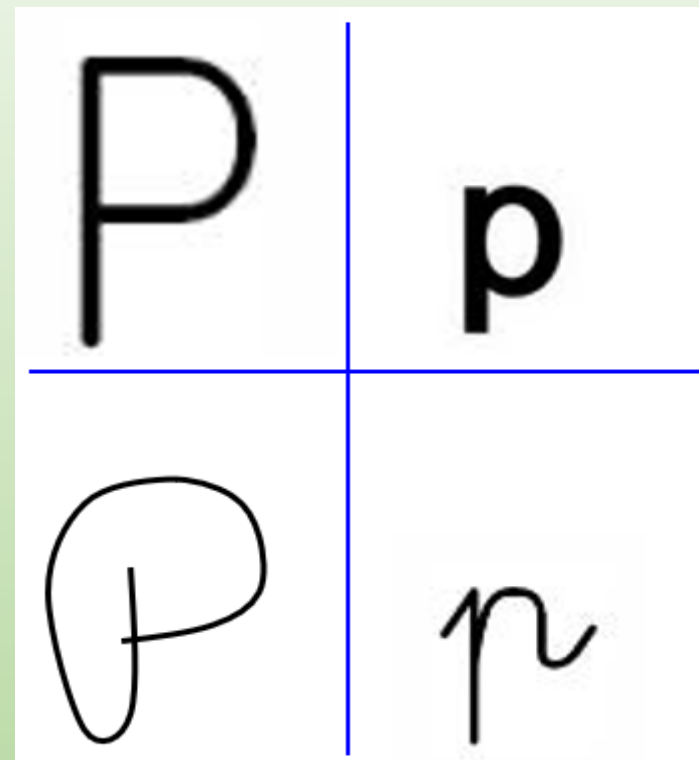
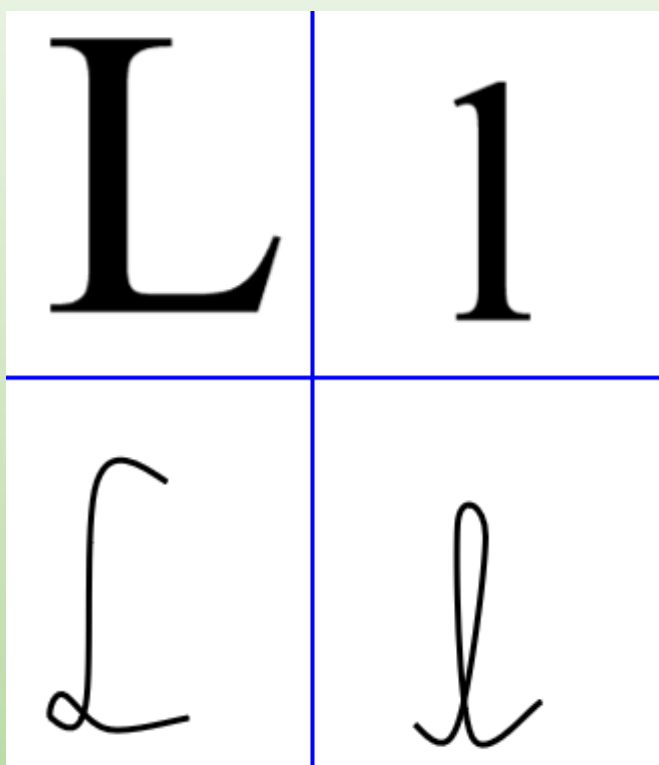
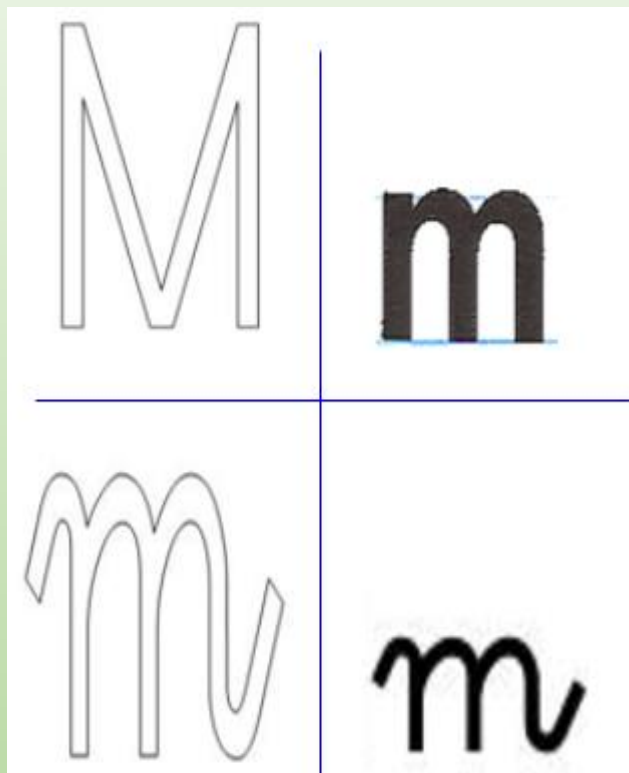
OA: Reforzar la letra M, L y P

ACTIVIDAD : A continuación realizarás unas actividades; en unas debes nombrar o repetir en voz alta y en otras debes escribir en el cuaderno de Lenguaje .

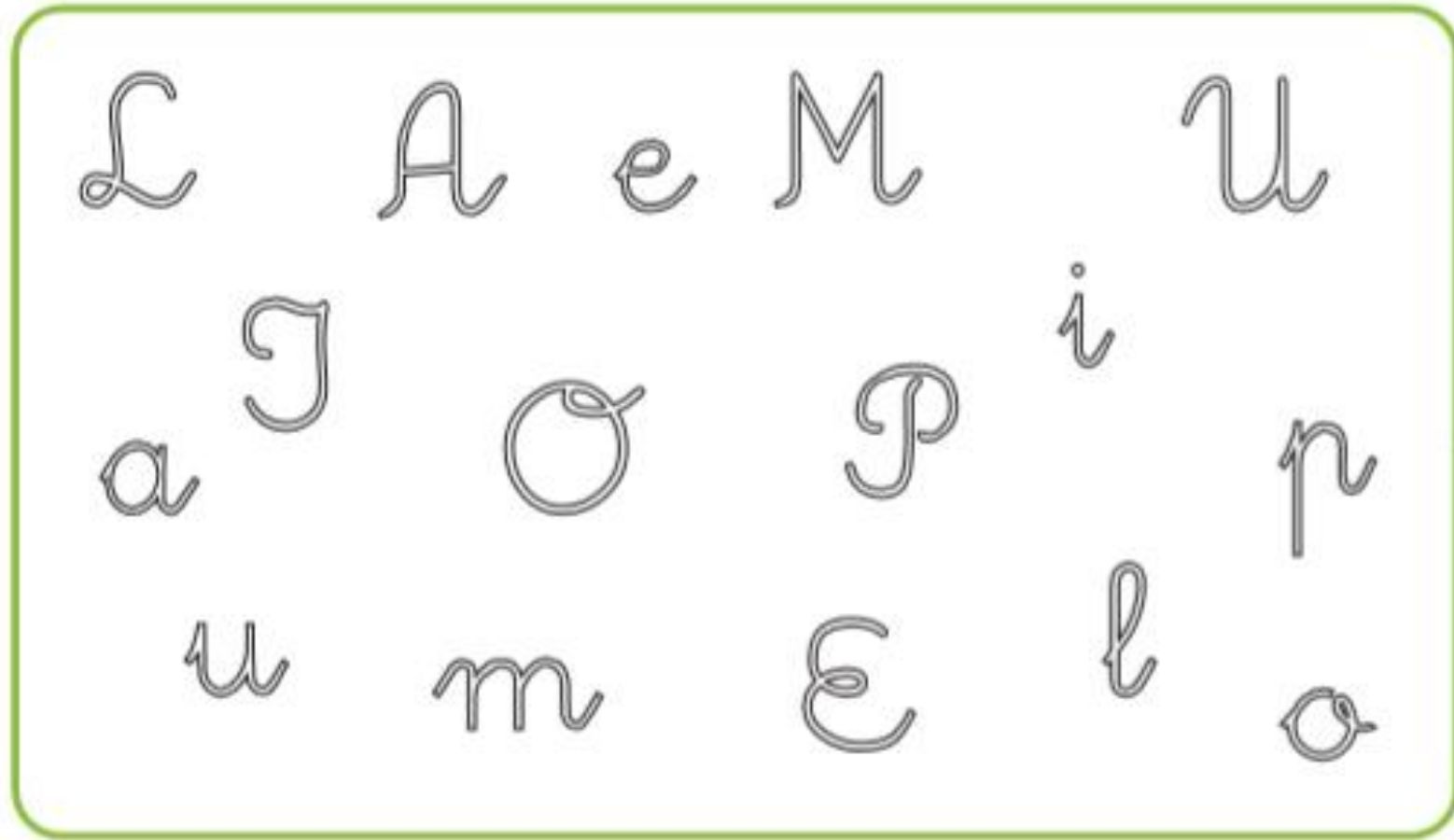
**CADA DÍA UN
PASO MAS**



Mira muy bien las letras , dile el sonido a mamá o papá luego las escribes en tu cuaderno



Observa y encierra con tu dedo las letras M -m ; L-l y P -p ,luego las escribes en tu cuaderno



Observa y lee a mamá o papá todas las sílabas formadas con M -m ; P -p ,luego copia en tu cuaderno



Diagram illustrating syllables formed with the letter 'm' and lowercase 'm'.











m	a	→	ma		mago
	e	→	me		mesa
	i	→	mi		Mickey
	o	→	mo		moto
	u	→	mu		muñeca

Diagram illustrating syllables formed with the letter 'p' and lowercase 'p'.

p	a	→	pa		pan
	e	→	pe		pecera
	i	→	pi		pino
	o	→	po		polera
	u	→	pu		puerta

Observa y lee a mamá o papá todas las sílabas formadas con L-l ,las copias en tu cuaderno



Diagram illustrating the formation of syllables using the letter 'l' (lowercase) and 'l' (lowercase). The letter 'l' is shown on the left, with red lines connecting it to the vowels 'a', 'e', 'i', 'o', and 'u'. Blue arrows point from these vowels to the corresponding syllables: 'la', 'le', 'li', 'lo', and 'lu'. To the right of each syllable is an illustration and its name: a crayfish (langosta), a lion (león), books (libros), a worm (lombriz), and a magnifying glass (lupa).

Diagram illustrating the formation of syllables using the letter 'l' (lowercase) and 'l' (lowercase). The letter 'l' is shown in the center, with black lines connecting it to the vowels 'a', 'e', 'i', 'o', and 'u'. To the right of the 'l' are five horizontal lines for writing. Below the 'l' are the syllables 'al', 'el', 'il', 'ol', and 'ul' written in red.

Nombra los dibujos que tengan las L, M y P, léelas a tu mamá o papá y tú las copias en el cuaderno.



paloma



pila



muela



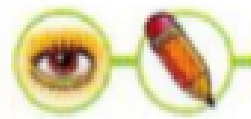
mano



melón



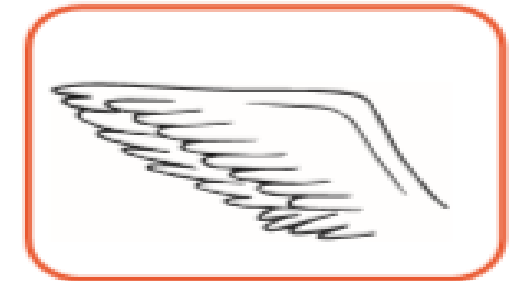
pala



Observa las imágenes, nómbralas e indica con el dedo y escribe en tu cuaderno .



ola

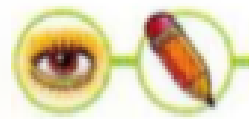




Lee las oraciones y repite varias veces ,luego escríbelas en tu cuaderno, siguiendo el modelo .

Lola pela la papa

Pamela lee el poema



Junto a mamá o papá vamos a realizar lo siguiente autoevaluación ,debes copiar en tu cuaderno y completar

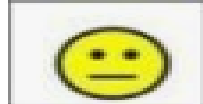
AUTOEVALUACIÓN DE MI TRABAJO

INDICADORES			
Participo responsablemente			
Cuido los materiales de trabajo			
Llevo todos los trabajos al día			
Me esfuerzo en superar mis dificultades			

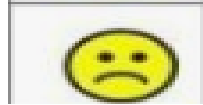
Marca tu respuesta con una X ,debajo de la carita que tu elijas .|



Siempre



La mayoría de las veces



Ocasionalmente

Tarea

Observa las imágenes y escribe la letra inicial de cada dibujo y descubrirás las palabras ocultas





















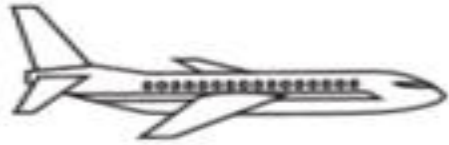




Solucionario



P



A



L



O



M



A



M



U



E



L



A