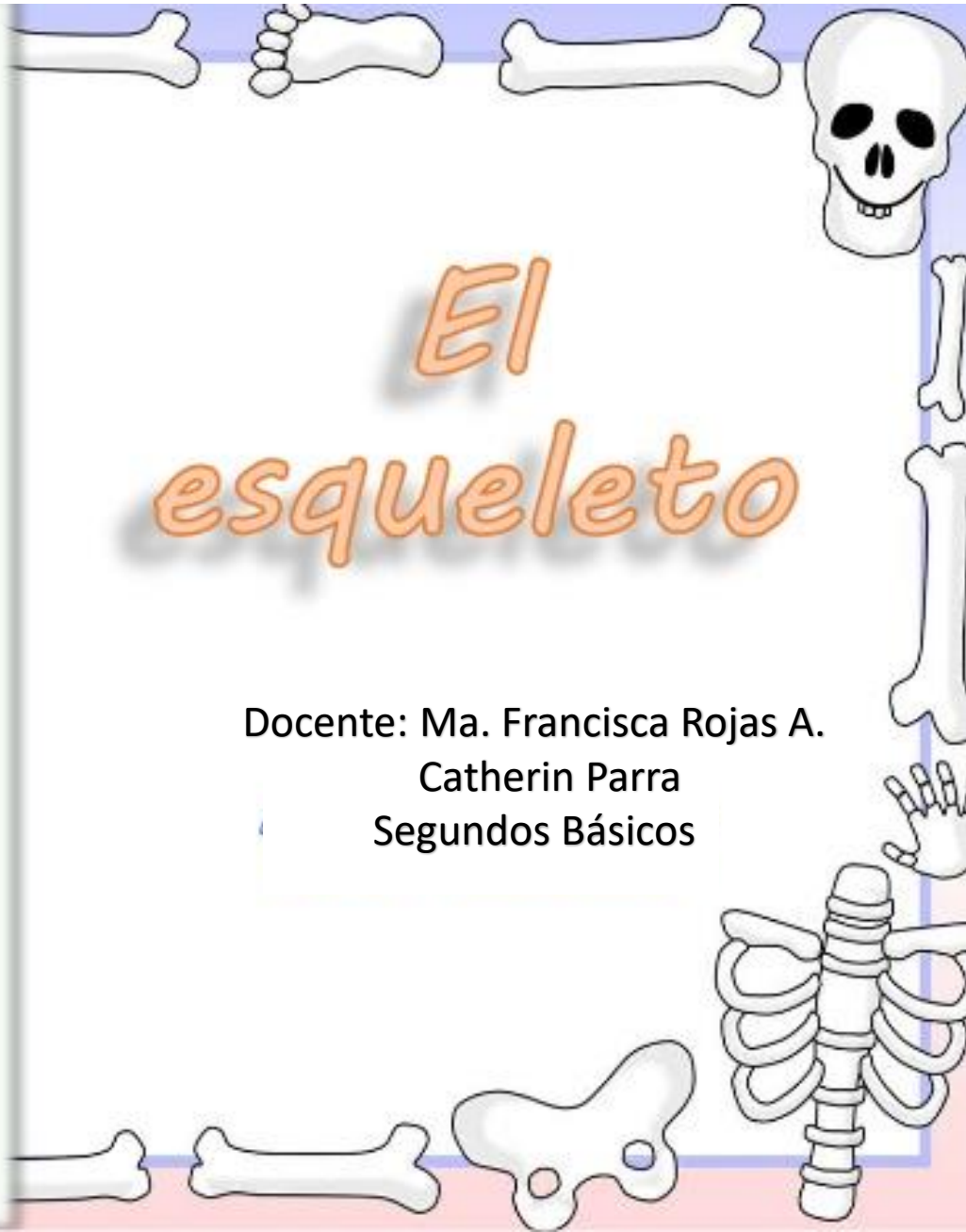
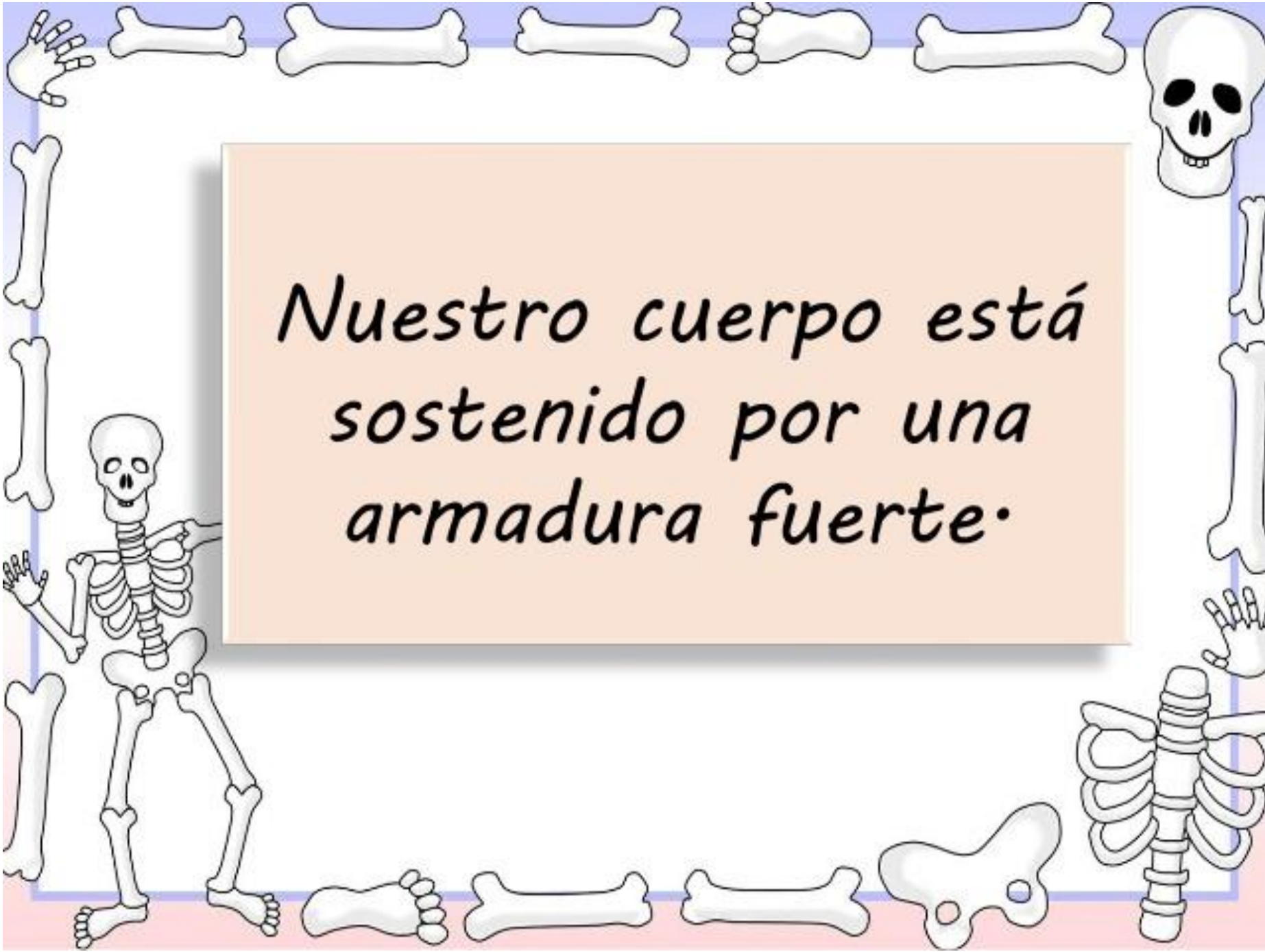


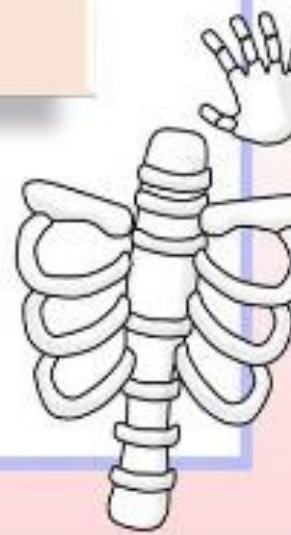
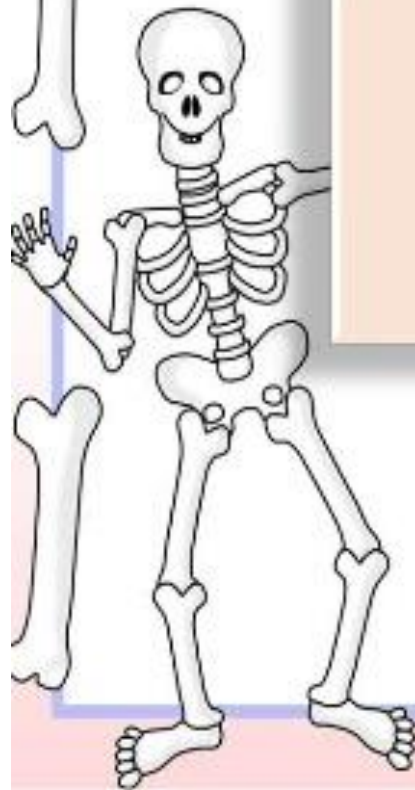
El esqueleto

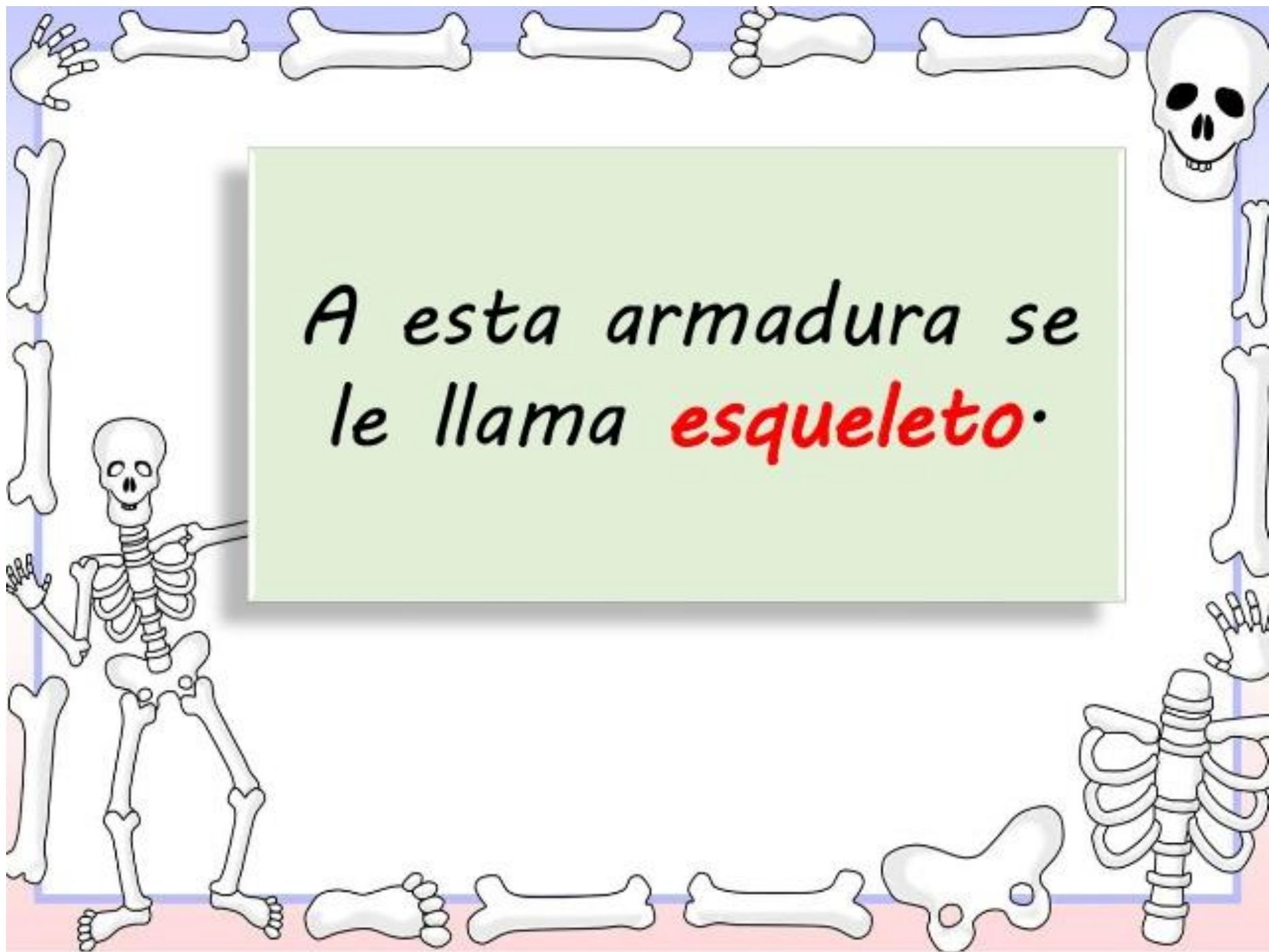
Docente: Ma. Francisca Rojas A.
Catherin Parra
Segundos Básicos






*Nuestro cuerpo está
sostenido por una
armadura fuerte.*

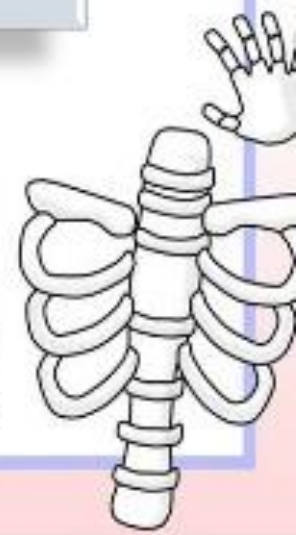
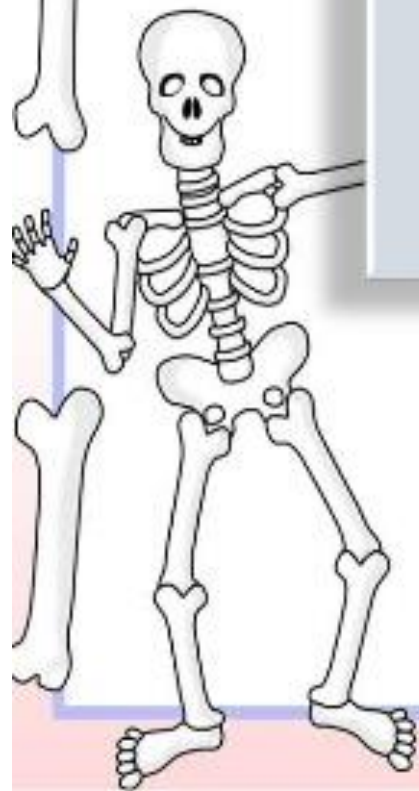




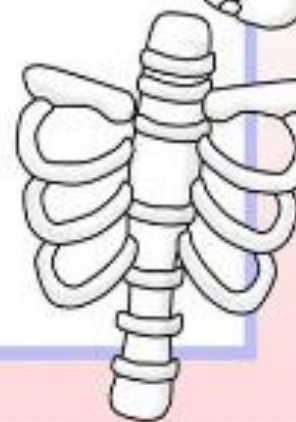
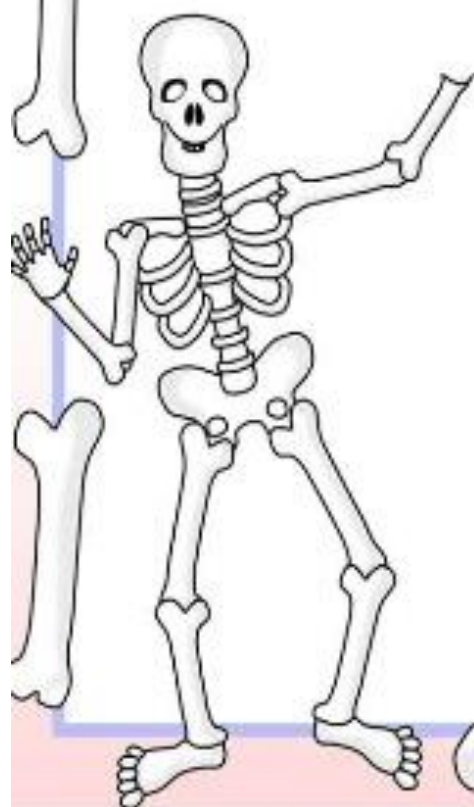
A esta armadura se
le llama **esqueleto**.




*El esqueleto se
compone de más de
200 huesos.*

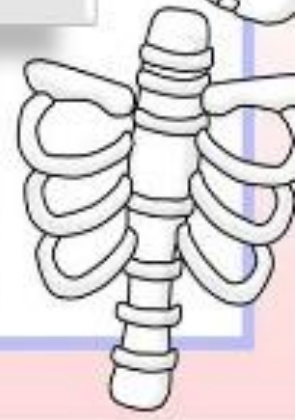
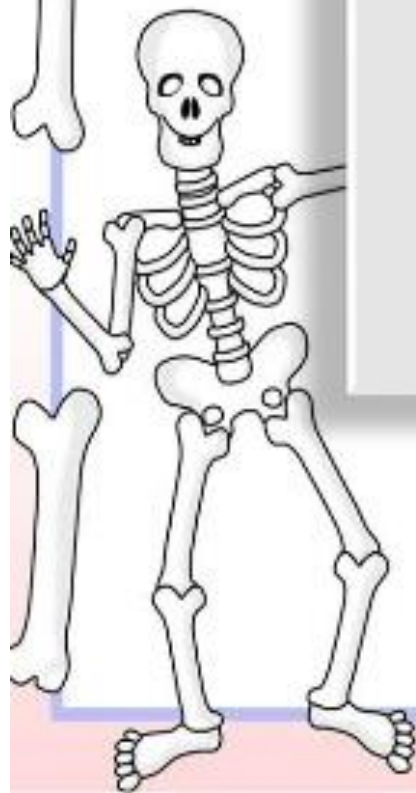


Las secciones donde se unen los
huesos entre sí se llaman
articulaciones.



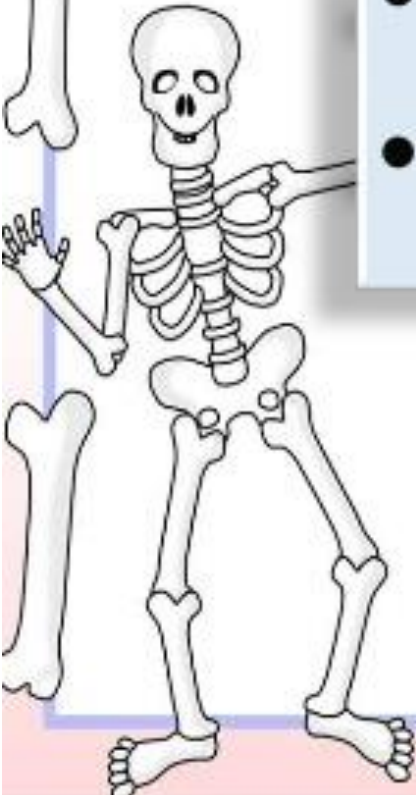


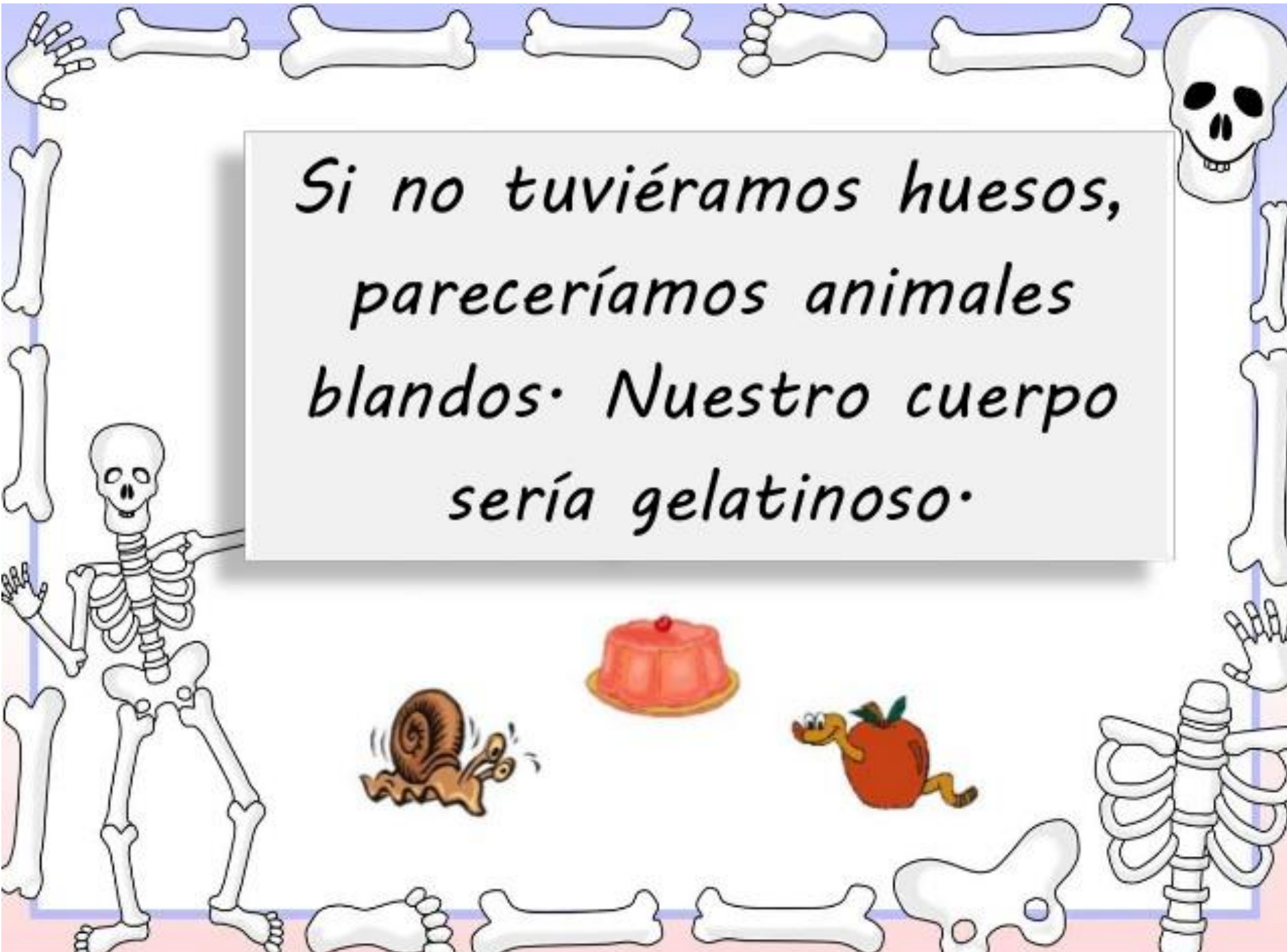
*Los huesos trabajan
junto a las
articulaciones y
músculos para poder
movernos.*



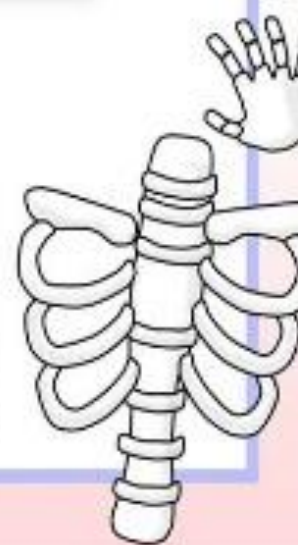
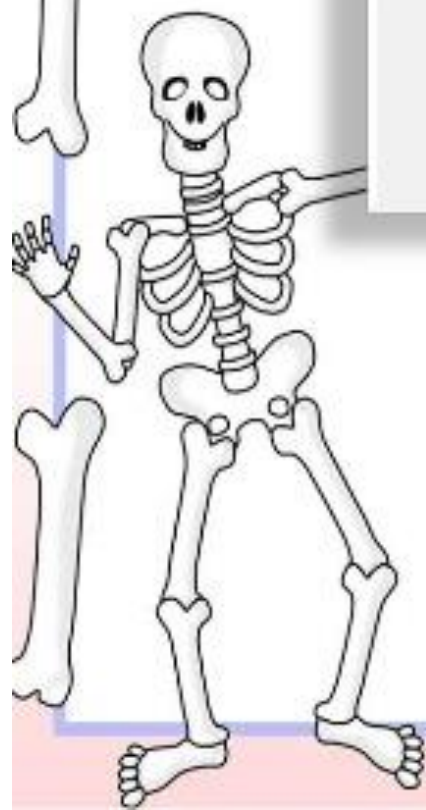



Los huesos nos dan:

- *forma*
 - *soporte*
 - *protección*
- 

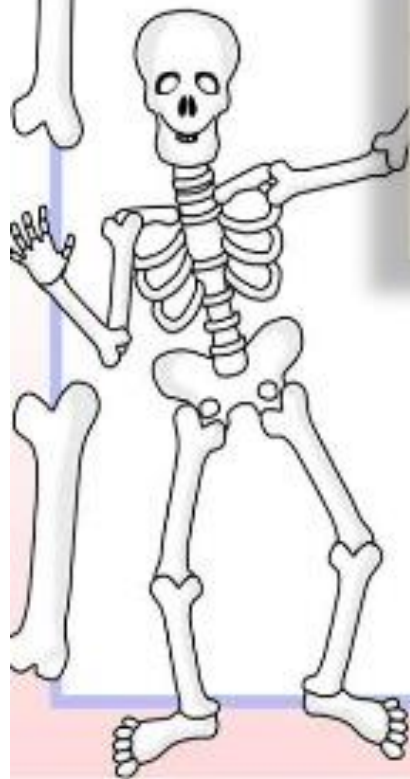


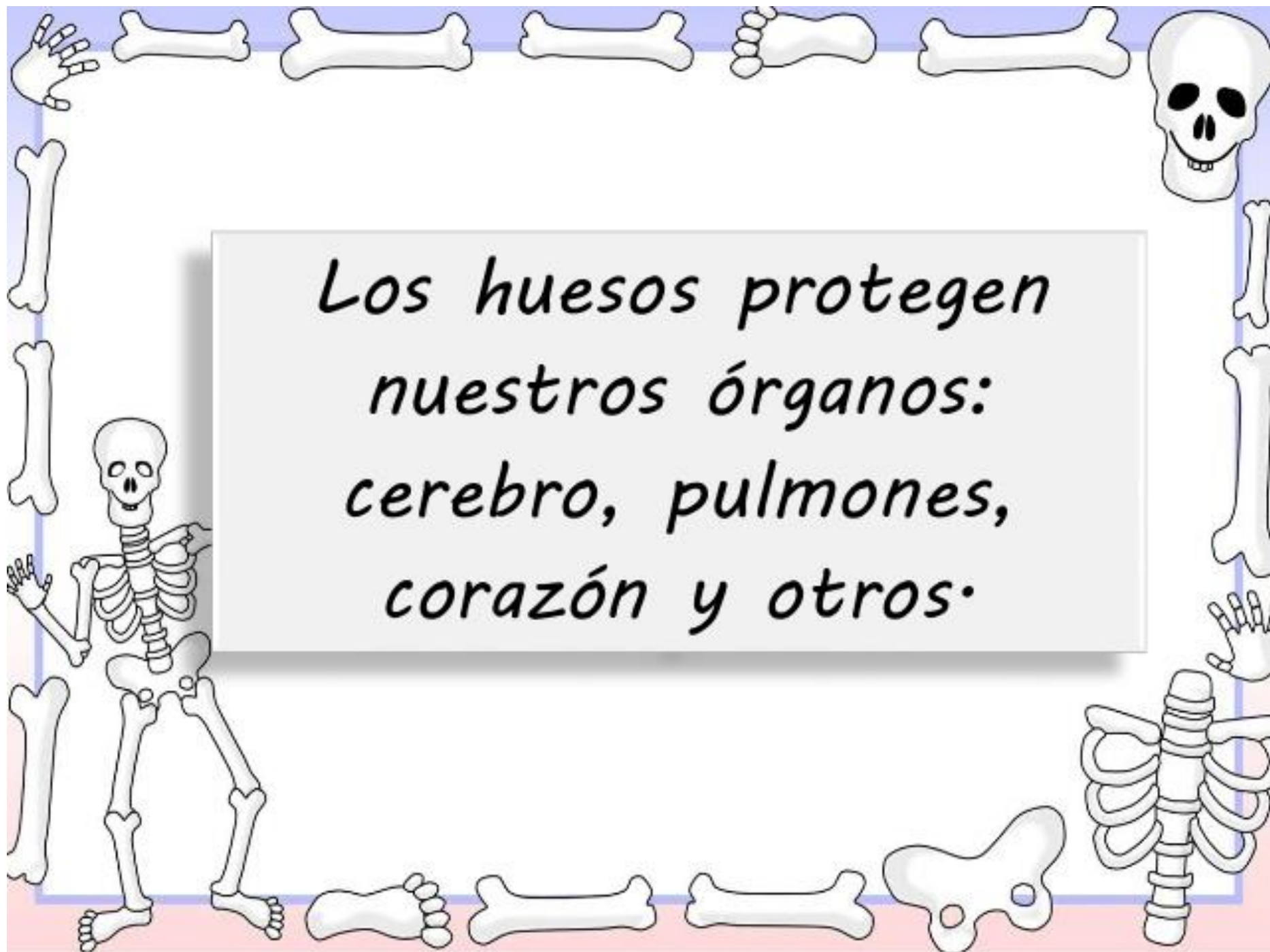
*Si no tuviéramos huesos,
pareceríamos animales
blandos. Nuestro cuerpo
sería gelatinoso.*





*Los huesos
son fuertes, livianos
y resistentes.*





*Los huesos protegen
nuestros órganos:
cerebro, pulmones,
corazón y otros.*

El **cráneo** cubre al cerebro y lo protege.



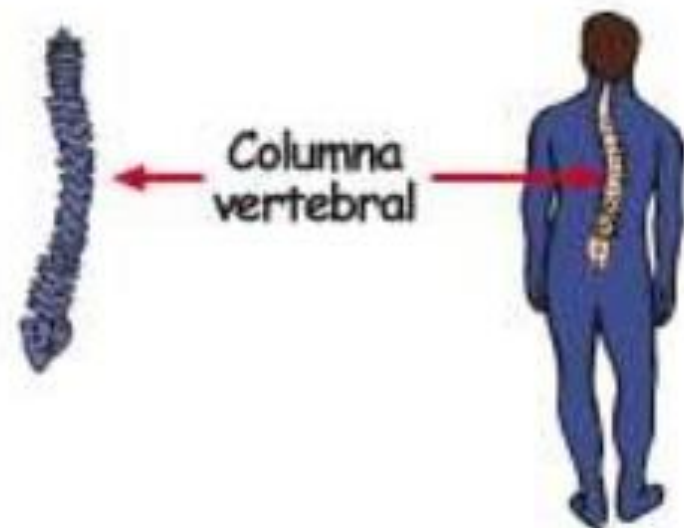
La **caja torácica** rodea y protege los pulmones y el corazón.

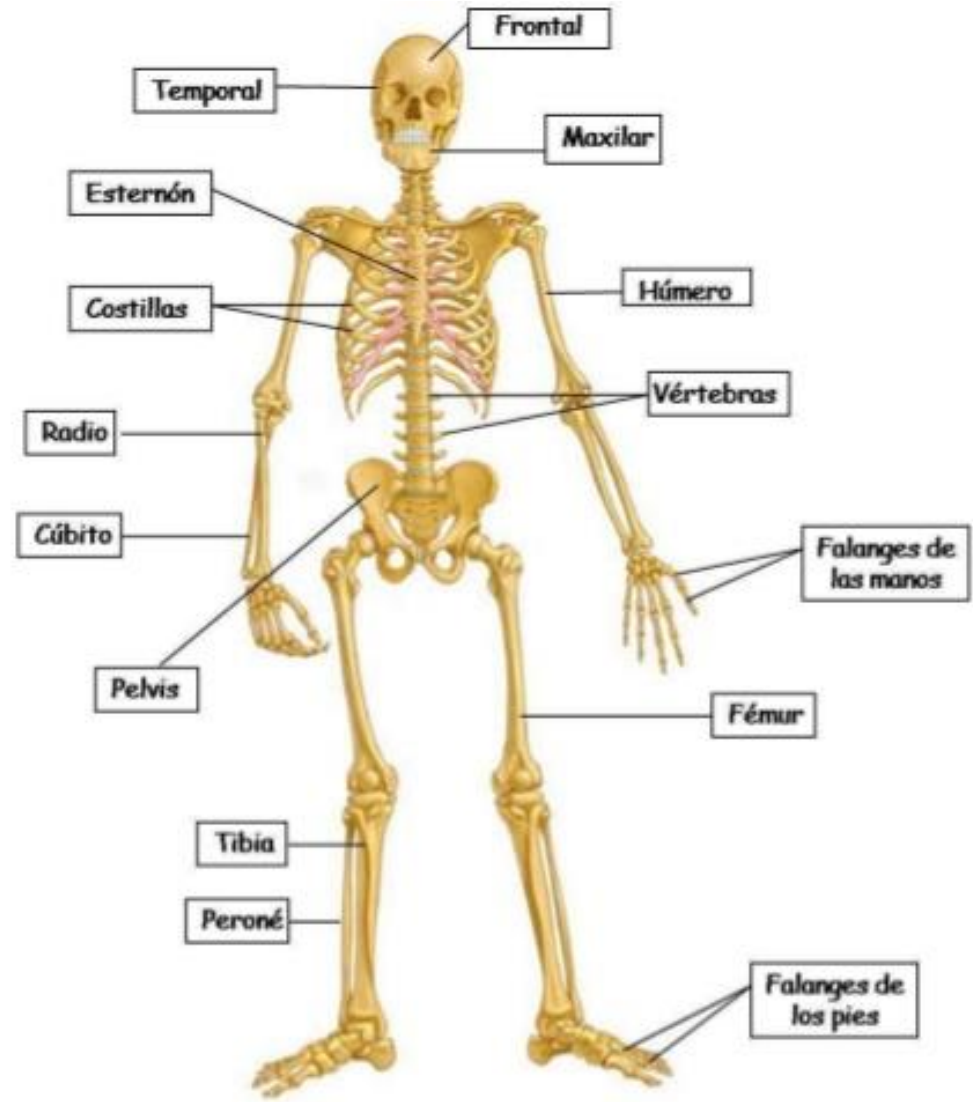
Caja Torácica



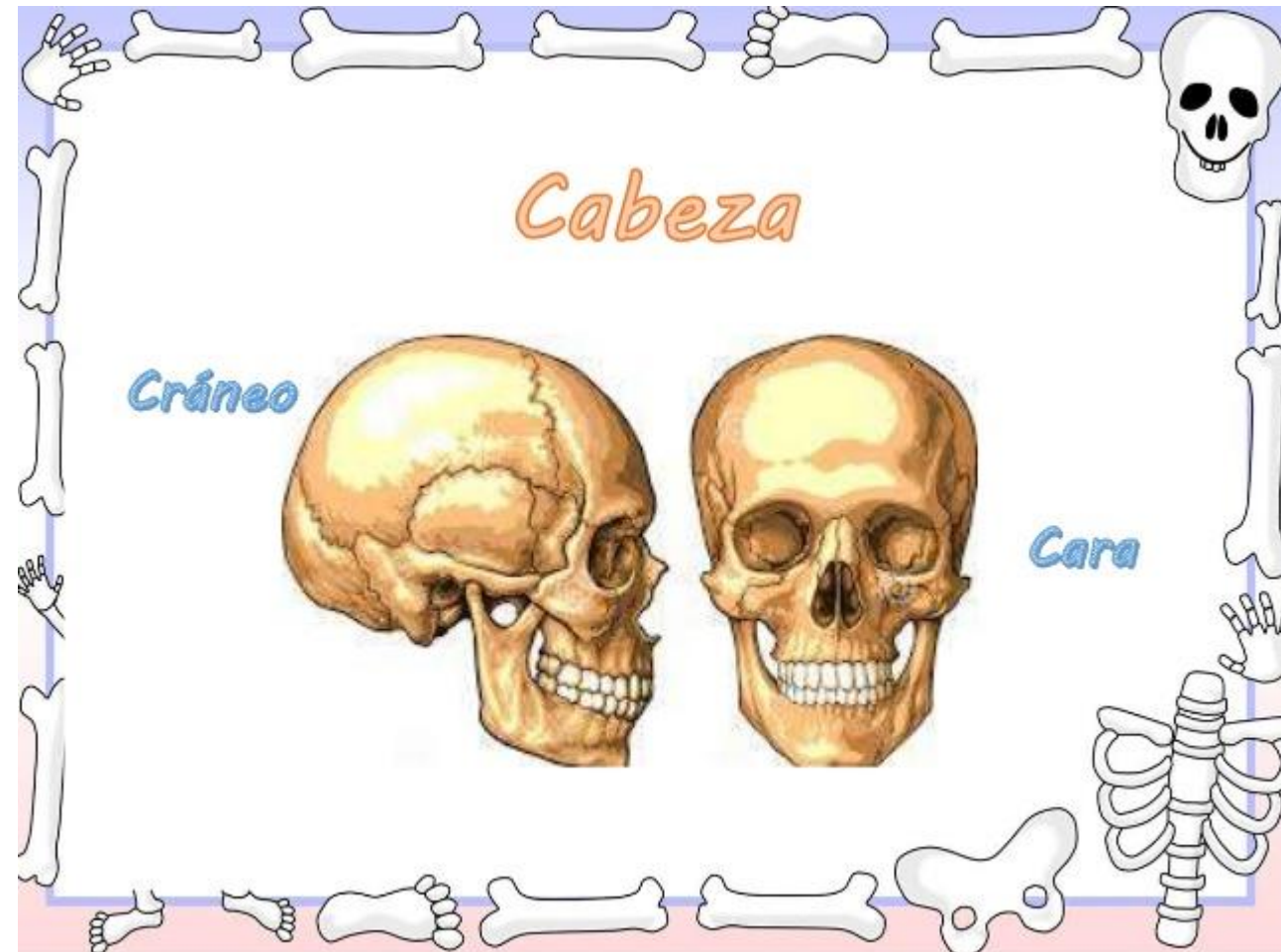
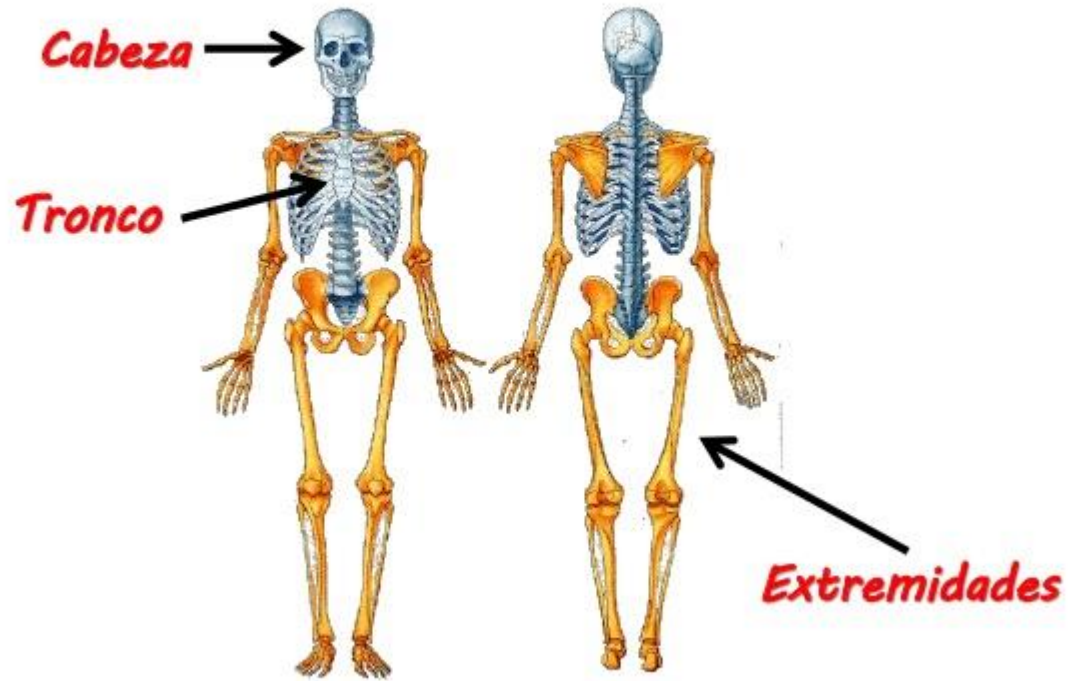
Pulmones

La **columna vertebral** carga con el peso de la parte superior de nuestro cuerpo; y permite que nos inclinemos.

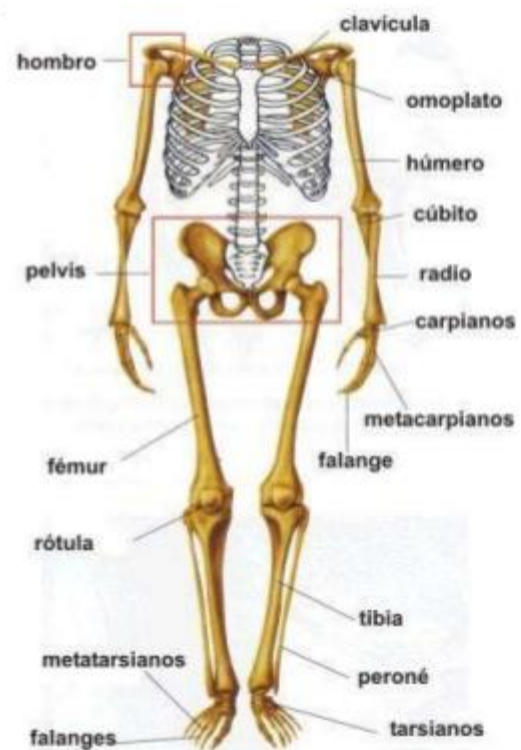
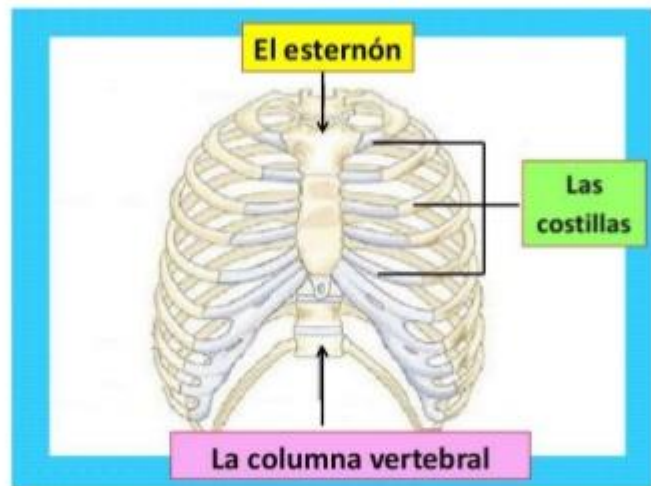




Partes del esqueleto



Tronco



Extremidades

Para profundizar mejor aún el estudio de nuestros huesos observa el siguiente video en donde verás un modelo de esqueleto y las diversas estructuras que lo componen.

<https://www.youtube.com/watch?v=qBNb8FwOlzQ>



Pon mucha atención...

“Habilidades científicas”

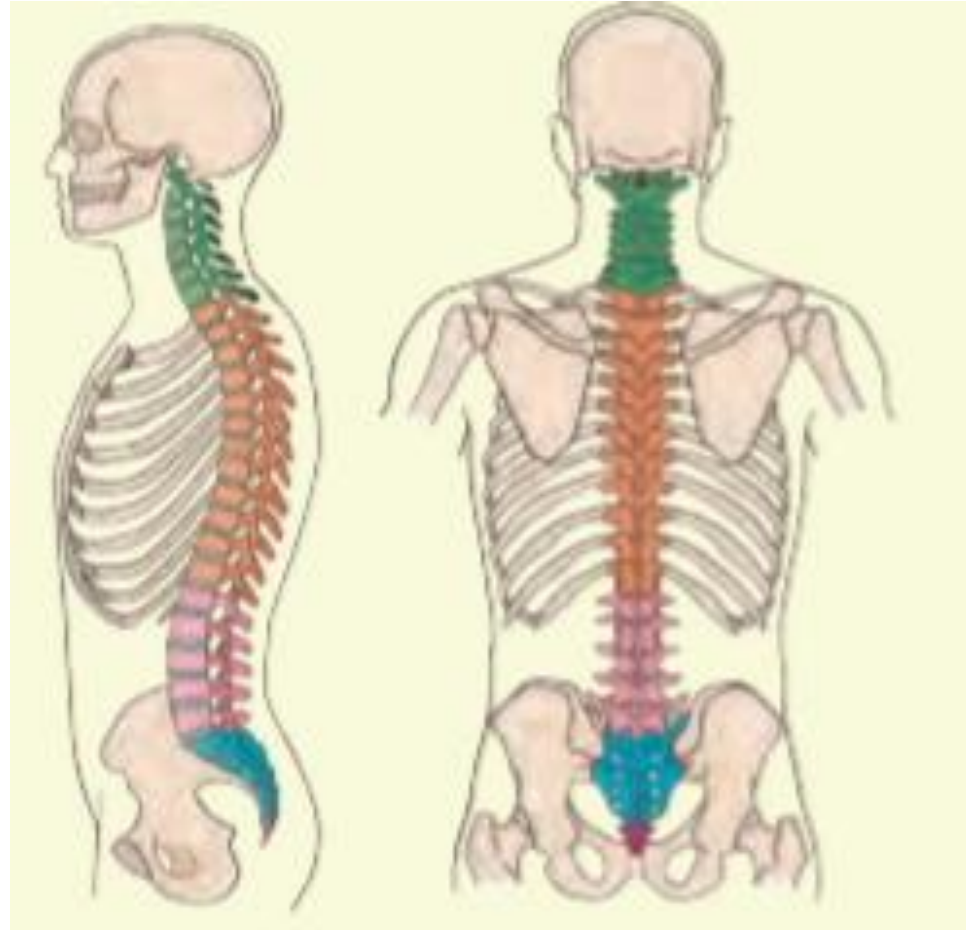


Unas de las tareas del libro es modelar ...

- Modelar es representar seres vivos u objetos a través de esquemas , dibujos u otras formas.
- Para potenciar esta habilidad, debes explicitar (mencionar sin dejar nada fuera) cada paso que utilizarás para elaborar un nuevo modelo de la columna vertebral.

¡Manos a la obra!

Si tienes alguna dificultad para interpretar el modelo y reconocer qué representa cada parte observa estas imágenes comparativas, que te permitirán visualizar más claramente lo que se quiere representar. En este caso mira atentamente...



Los fideos representan cada vertebra...