

ACTIVIDADES DE CIENCIAS NATURALES
GUÍA DIGITAL N°13



SEMANA 03 AL 07 DE AGOSTO
3°A - BÁSICO



Hola niños(as), ya estamos en Agosto, el mes de los gatos, ya estamos trabajando con los objetivos priorizados por el Mineduc, tenemos que esforzarnos al máximo para responder a las expectativas que tienen ustedes y nosotros con respecto al aprendizaje que estamos realizando a distancia, ustedes son muy capaces de aprender todo lo que veremos durante el resto del año, ¡ vamos que se puede! Un abrazo de oso para todos...

Profesora Verito



GUÍA DIGITAL N° 13

OBJETIVOS Y CONTENIDOS CONCEPTUALES

SEMANA 18

Asignatura: Ciencias Naturales

Curso: 3°A

Docente: Verónica Gracia Tapia.

Semana: 03 al 07 de agosto

Contacto: veronica.gracia@colegio-isabelriquelme.cl

Horario de atención: Lunes a Viernes de 16:00 a 17:00 horas.

Objetivo de la clase: Reconocer características y necesidades de las plantas.

Actividad: Completar esquema de partes de una planta, indicar función de éstas y completar tabla con ejemplos de utilidad que prestan las plantas.



1.-OBJETIVO DE APRENDIZAJE Y CONTENIDOS CONCEPTUALES

Objetivo de aprendizaje	Contenido
OA4 Describir la importancia de las plantas para los seres vivos, el ser humano y el medioambiente (por ejemplo: alimentación, aire para respirar, productos derivados, ornamentación, uso medicinal), proponiendo y comunicando medidas de cuidado.	Necesidades de las plantas para su ciclo vital. Estructura de las plantas
Objetivo de la clase	Habilidades
Reconocer características y necesidades de las plantas.	Reconocer Comprender Aplicar

2.- GUÍA

Definición

- Las plantas, al igual que los animales son seres vivos porque nacen, crecen, respiran, se alimentan, se reproducen y mueren.
- Las plantas son organismos autótrofos porque son capaces de fabricar la comida que necesitan utilizando la energía del sol.
- Las plantas adoptan infinidad de formas y tamaños y habitan en cualquiera de las condiciones posibles de vida en la tierra.

IMPORTANCIA DE LAS PLANTAS

- Los vegetales son imprescindibles pues aparte de regenerar el oxígeno que respiramos los seres vivos nos proporcionan alimentos y materias primas para la industria y otros muchos beneficios, como el de fijar el suelo para que no se conviertan en desiertos nuestras tierras.





Usos de las plantas

○ Cada parte de la planta, tiene diversos usos, por ejemplo:

- **Medicinal:** El Listado de Medicamentos Herbarios Tradicionales del Ministerio de Salud considera 103 especies, con sus respectivas propiedades y usos más habituales.

Estos productos tienen el carácter de complementarios y no reemplazan lo indicado por el médico en el tratamiento de una enfermedad. Se usan por ejemplo, La Menta, Manzanilla, Matico, Llantén, Valeriana, entre muchas otras más, de las cuales se pueden usar sus hojas, o raíces.



Menta.



Manzanilla.



Usos de las plantas

- **Alimenticio:** Ya sea como fruto, o como raíz, las plantas desde el inicio de los tiempos, fueron el primer alimento para el ser humano, y hoy tienen una inmensa diversidad, día a día consumimos, hojas de lechuga, frutos como el tomate en las ensaladas, y manzanas de postre, papas como almuerzo, entre muchas otras variedades de frutas, verduras o raíces.



**Frutas y
Verduras.**



Usos de las plantas

- **Industrial:** Desde siempre se han utilizado las fibras naturales, como el algodón, para fabricar nuestra ropa, asimismo de las plantas se pueden obtener colorantes para teñir las telas, o materia prima para otros usos, como el caucho para fabricar goma.



Algodón



Caucho



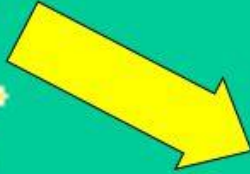
Usos de las plantas

- **Ornamentales:** Asimismo, también hay plantas y flores que son de uso ornamental, es decir, sirven para decorar nuestros espacios, como nuestra casa, trabajo, o áreas verdes de la ciudad.



Ellas necesitan para vivir:

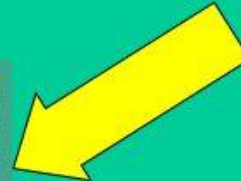
Sol



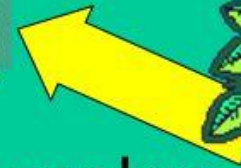
Agua



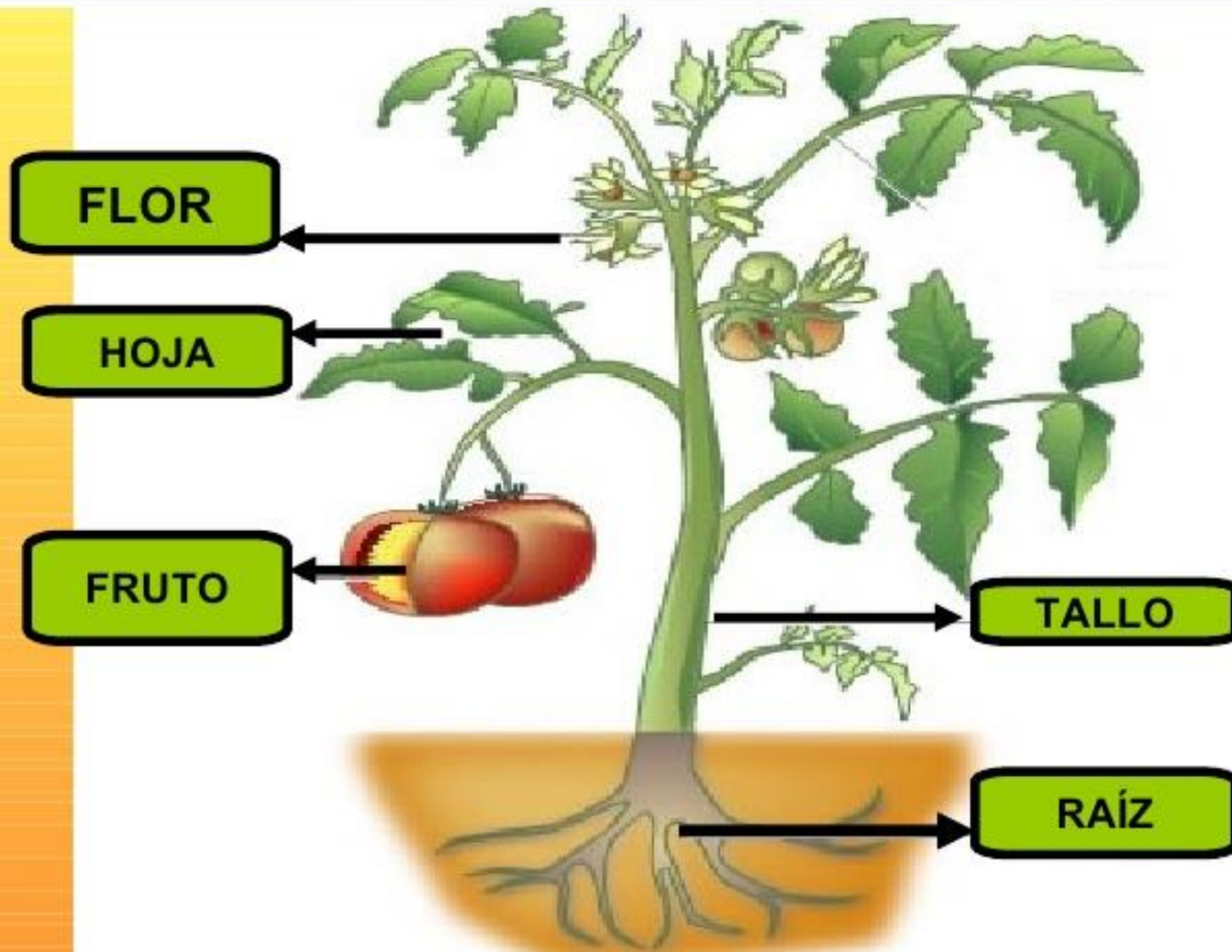
Aire



Tierra y sales
minerales



¿Cuáles son las partes de una planta?



RAÍZ

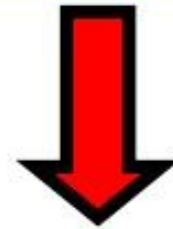
FUNCIÓN:

Se encarga de absorber el agua y sales minerales del suelo, además sirve como sostén de la planta.





TALLO



Función: Se encarga de transportar el agua y los nutrientes, absorbidos por la raíz, hacia las hojas.



HOJAS



Función: Se encarga de realizar la fotosíntesis y la respiración de la plantas.





FLOR



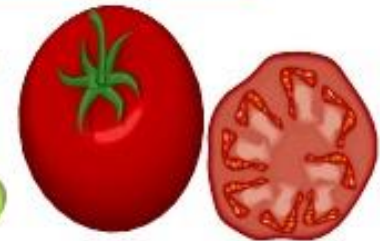
Función: La flor se encarga de la reproducción de la planta.



Fruto



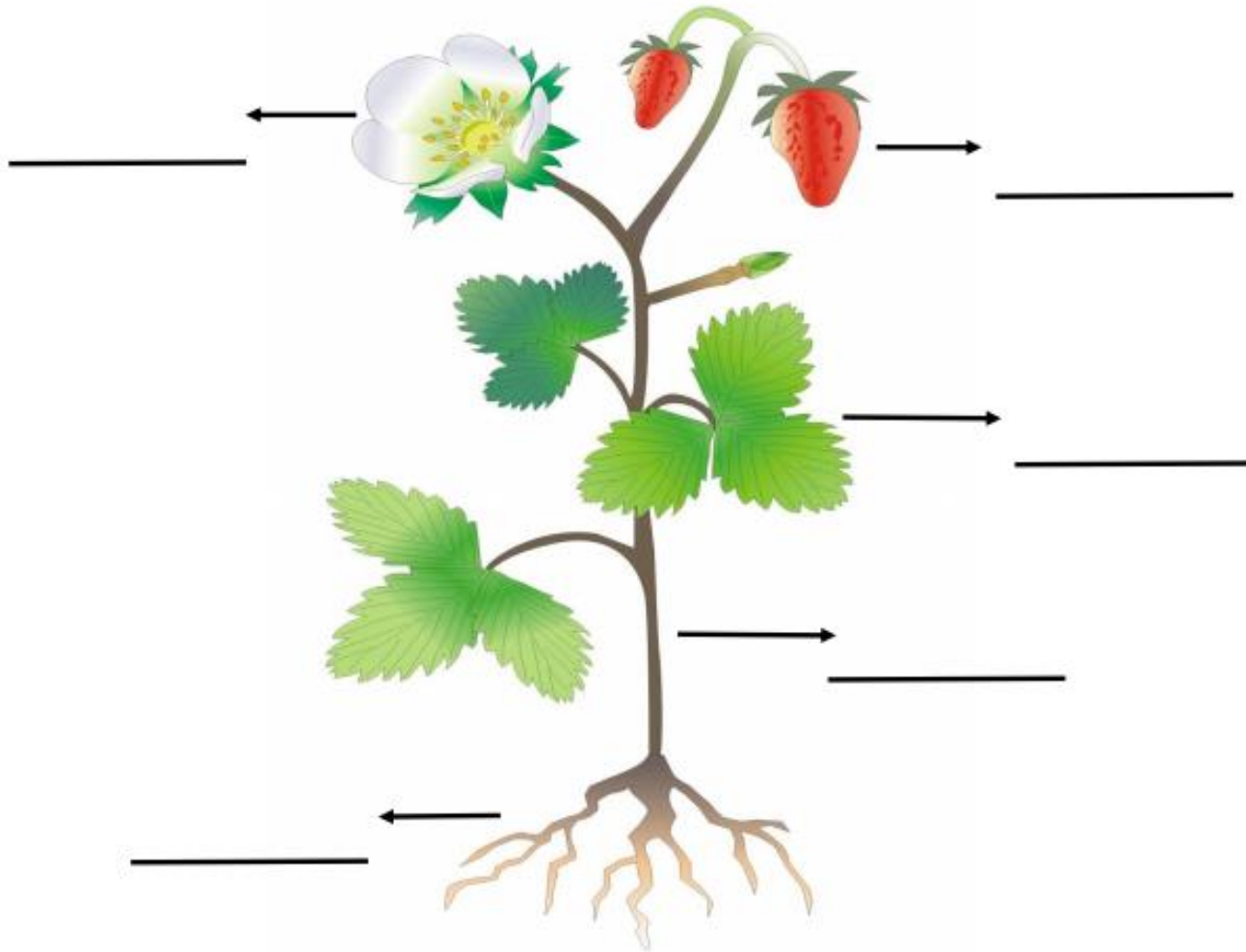
Función : El fruto se encarga de contener y proteger a la semilla.



Muchos frutos tienen importancia económica como fuente de alimento y materias primas. Los frutos comestibles se llaman comúnmente frutas.

3.- TAREA

1.- Observa la imagen de la planta y señala sus partes:



2.- Describe la función de cada una de las partes de la planta:

Raíz

Función:

Tallo

Función:

Hoja

Función:

Flor

Función:

Fruto

Función:

Completa la siguiente tabla, con ejemplos de usos de las plantas.

Uso de las plantas	Ejemplos
Medicinal	
Alimenticio	
Industrial	
Ornamental	

4.- SOLUCIONARIO

1.- Completar de abajo hacia arriba.

Raíz

Tallo

Hoja

Fruto

Flor

2.- Función de:

Raíz: Se encarga de absorber el agua y sales minerales del suelo y sirve de soporte a la planta.

Tallo: Se encarga de transportar el agua y los nutrientes absorbidos por la raíz hasta las hojas

Hoja: Se encarga de realizar la fotosíntesis y la respiración de las plantas.

Flor: Se encarga de la reproducción de la planta.

Fruto: Se encarga de contener y proteger la semilla.

Uso de plantas:

Medicinal:

Existen una variedad de plantas que tienen uso medicinal. El uso de plantas medicinales ha servido para aliviar todo tipo de dolencias, desde malestares estomacales hasta la intensa fiebre, ha tenido una larga tradición entre los pueblos originarios del territorio nacional. Este conocimiento fue transmitido más tarde a los europeos, quienes documentaron la práctica y pasaron a constituir el acervo farmacéutico de Chile tradicional. Algunas de estas, como la corteza del canelo (también llamada corteza de Winter), alcanzaron incluso fama curativa entre botánicos y médicos de Europa. Algunos ejemplos: Boldo (digestión, sedante), Matico (cicatrización), Cedrón (sedante estomacal), Melisa (tranquilizante ante situaciones de estrés, evita las náuseas y ayuda a combatir el insomnio).

Alimenticio:

Las plantas alimenticias son cultivos de frutas, cereales, legumbres, verduras y otros, que el ser humano utiliza para cubrir sus necesidades nutricionales. El aporte nutricional de estas plantas o cultivos sirve para fortalecer el sistema inmunológico y por tanto para prevenir y curar enfermedades. Ejemplo: Frutas, verduras, cereales, etc.

Industrial:

Se consideran plantas de uso industrial todas aquellas que, tras la recolección de la parte útil, ésta necesita someterse a un proceso de tratamiento para la obtención de un producto final diferente. Normalmente dichas especies se cultivan de forma masiva y entran a formar parte de los grandes sistemas de producción. Por ejemplo: El girasol (se extrae el aceite de maravilla). Olivo (aceite de oliva). Aparte de los cultivos anteriores, podemos mencionar aquí muchas otras plantas cuyos productos deben seguir un proceso industrial para llegar al nivel de consumo; tal es el caso de la caña de azúcar y la remolacha para producir azúcar, melazas, alcohol, etc.; todas las oleaginosas, de las que se obtienen aceites; Algunas de las plantas utilizadas en la agricultura son conocidas desde hace tiempo por sus propiedades papeleras y han sido aprovechadas por la industria en múltiples ocasiones como por ejemplo el bagazo, la paja de cereales de secano, la paja de arroz, cañas de agua, etc.

Ornamental:

Las especies ornamentales se cultivan y comercializan por sus características estéticas, ya sean sus flores, hojas, tallos o frutos. Generalmente son empleadas con fines decorativos en jardines y diseños paisajísticos, pero también como plantas de interior o para flor cortada. Ejemplos: Margarita, Dalia, Ficus, Helechos, Rosas, Petunias, Lilium, etc.

5.-AUTOEVALUACIÓN

Indicador	Logrado	En desarrollo	No logrado
Distingo plantas con utilidad medicinal, alimenticia y ornamental.			
Explico la importancia de las plantas sobre otros seres vivos, dando ejemplos.			
Comunico el rol alimenticio y protector de árboles sobre diversos seres vivos.			

6.- TICKET DE SALIDA

★ TICKET DE SALIDA ★

Nombre del alumno:

1. Encierra en un círculo las partes de una planta y en un cuadrado las necesidades de una planta.

- Raíz
- Agua
- Maleza
- Dientes
- Aire
- Tallo
- Árbol
- Hojas
- Árbol
- Animal
- Patas
- Luz del Sol

*Terminamos por esta semana, muchos cariños para todos,
cuidémonos en casita durante esta cuarentena, un gran abrazo, los
quiero mucho...
Profesora Verito.*

