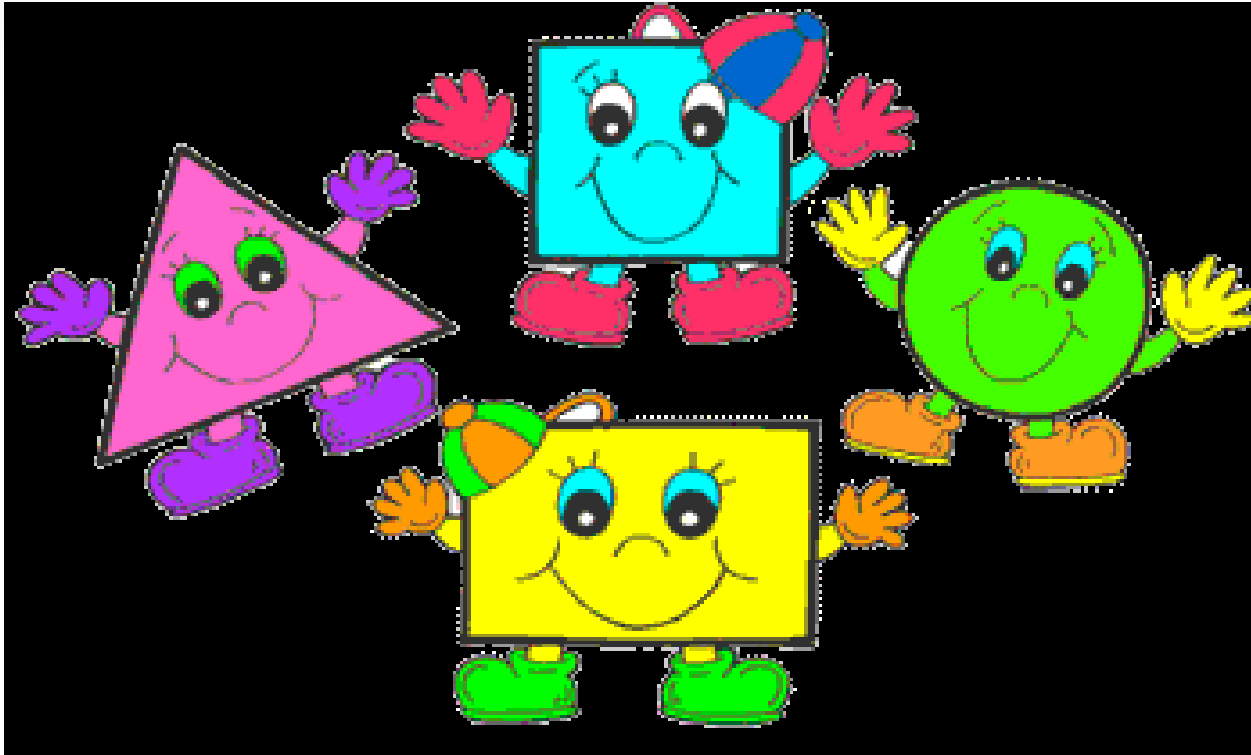




ACTIVIDADES TALLER GEOMETRÍA

SEMANA 01/05 DE JUNIO - 3°A



¿Cómo están? Espero y deseo que muy bien, esta semana realizaremos retroalimentación de los contenidos trabajados en las guías digitales

. Trabajemos muy responsablemente y con ganas de aprender cada día más...

Yo espero lo mejor de todos ustedes, son capaces de grandes cosas, con esfuerzo y dedicación, vamos adelante...



GUÍA DIGITAL N°8

Taller de Geometría Retroalimentación

Asignatura: Taller de Matemática

Curso: 3°A

Docente: Verónica Gracia Tapia

Semana: 01/05 de junio

Contacto: veronica.gracia@colegio-isabelriquelme.cl

Horario de atención: Lunes a Viernes 16:00 -17:00 horas.

Objetivo de la clase: Identificar figuras y cuerpos geométricos.

Armado de cuerpos geométricos, reconocer número de caras.

Actividad: PPT Figuras y Cuerpos Geométricos.

Armado de cuerpos geométricos.



1.-OBJETIVO DE APRENDIZAJE Y CONTENIDOS CONCEPTUALES

Objetivo de aprendizaje	Contenido
OA15 Demostrar que comprenden la relación que existe entre figuras 3D y figuras 2D: construyendo una figura 3D a partir de una red (plantilla); desplegando la figura 3D	Figuras geométricas. Cuerpos Geométricos.
Objetivo de la clase	Habilidades
Identificar figuras y cuerpos geométricos. Armar cuerpos geométricos	Armar Identificar Analizar Aplicar

2.- GUÍA DE APRENDIZAJE

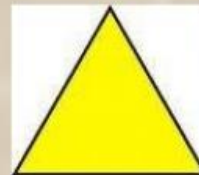
<https://www.youtube.com/watch?v=XPRSONHI-bQ>

Ver video sugerido para retroalimentar conceptos de Figuras y cuerpos Geométricos.

Comencemos con aprender sobre la ...

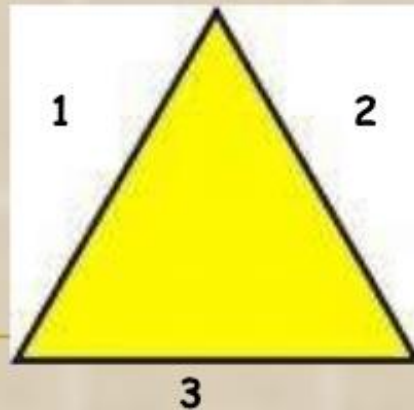
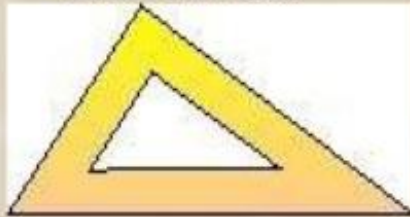
FIGURA GEOMÉTRICA

Es todo espacio que esté cerrado por líneas.



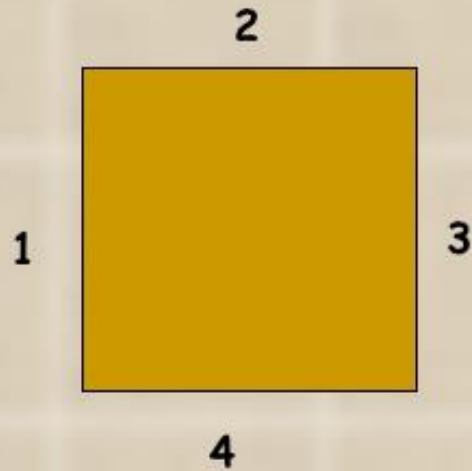
TRIÁNGULO

- ❖ Es una figura geométrica que está cerrada por tres lados.
- ❖ Estos lados pueden ser iguales en tamaño o distintos.



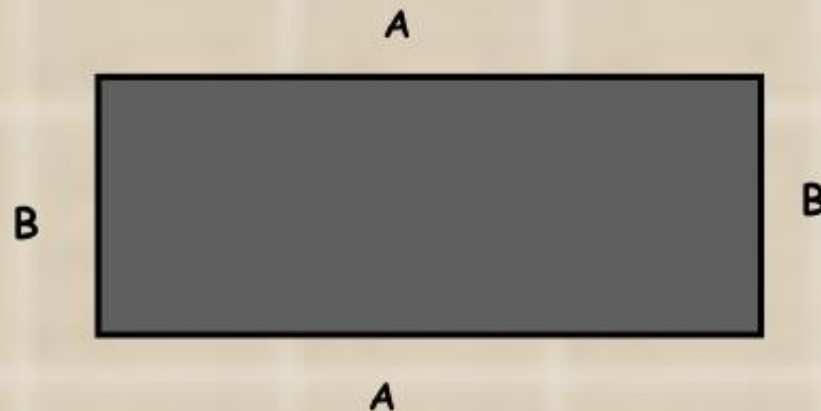
CUADRADO

Es un cuadrilátero que tiene sus cuatro lados iguales.



Rectángulo

Es un cuadrilátero que tiene dos pares de lados iguales.



CÍRCULO

Es una figura geométrica REDONDA.



Los cuerpos geométricos



❖ Son figuras que tienen volumen,
estas son:

- prisma
- pirámide
- cono
- cilindro
- esfera



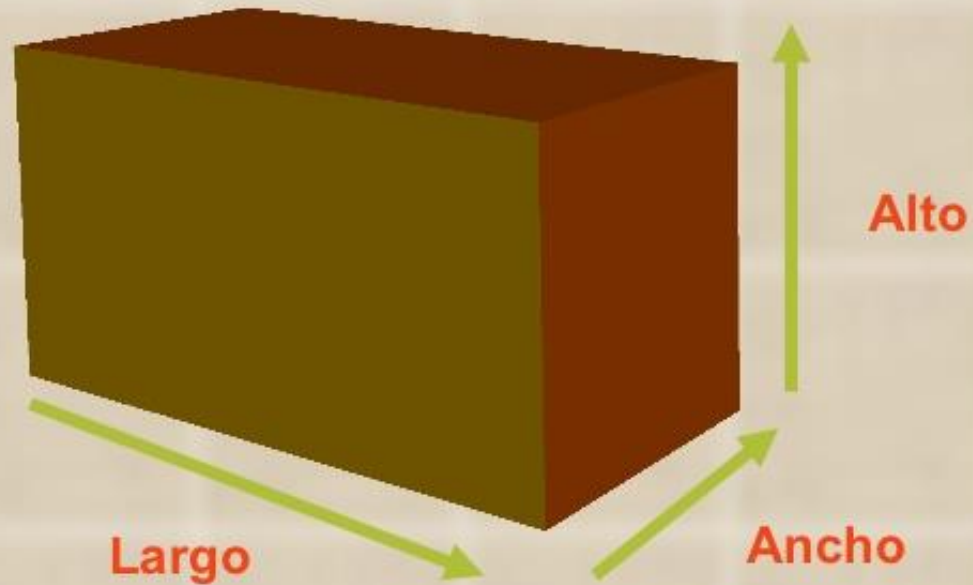
Los cuerpos geométricos se diferencian de los cuerpos planos porque poseen volumen, es decir, tienen tres dimensiones:



- Largo
- Ancho
- Alto



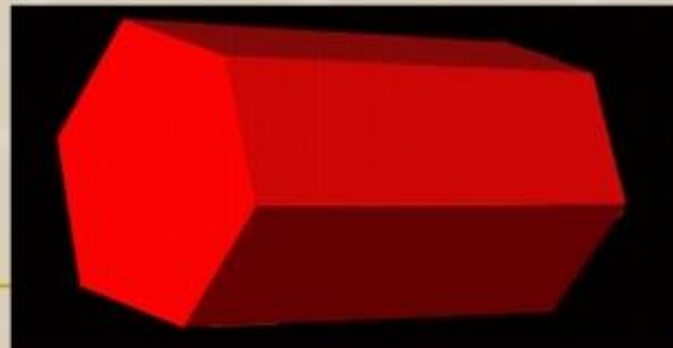
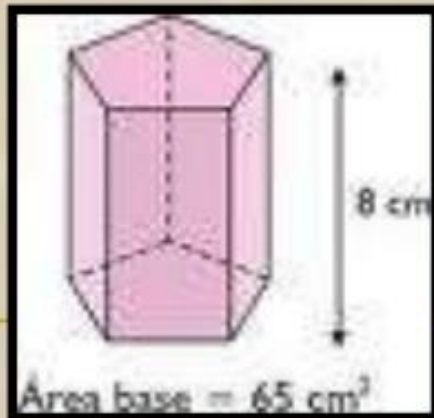
Por ejemplo:



¿Qué es un prisma?



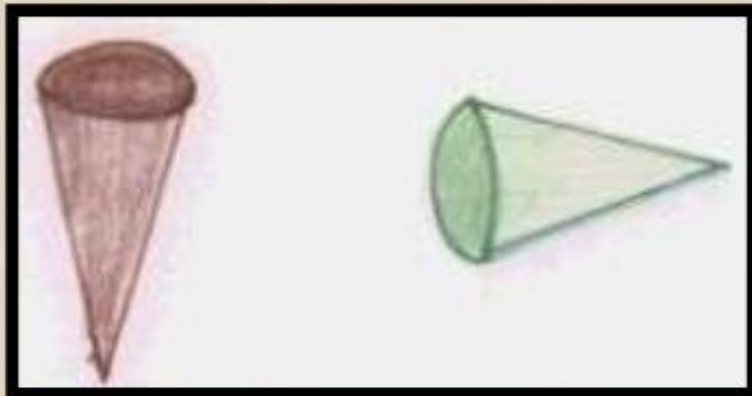
Son figuras
geométricas con
dos caras iguales y
paralelas llamadas
bases



¿Qué es un cono?



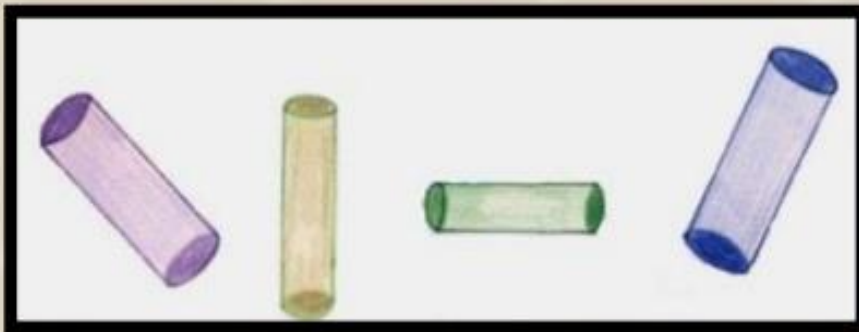
Un CONO es un cuerpo geométrico que tiene como base una circunferencia.



¿Qué es un cilindro?



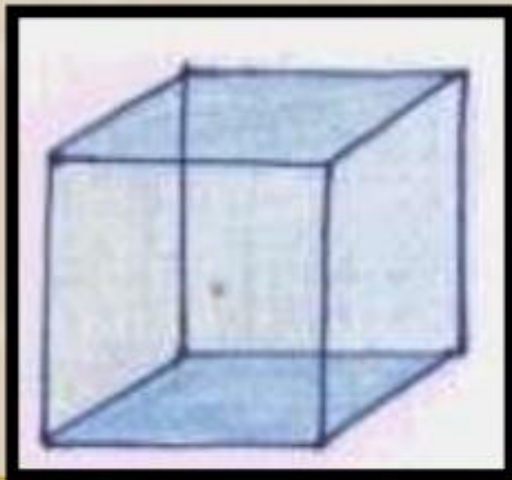
Un **CILINDRO**, es un cuerpo geométrico redondo cerrado por arriba y por abajo.



¿Qué es un cubo?



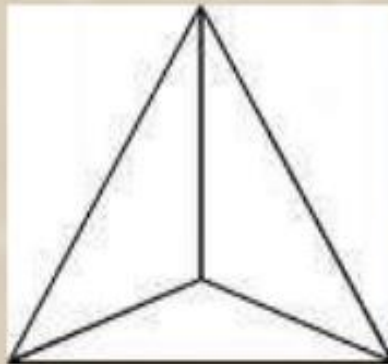
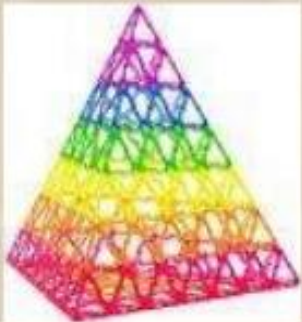
Un CUBO, es un cuerpo geométrico limitado por seis cuadrados.



UNA PIRÁMIDE



Es un cuerpo geométrico, que tiene como base un cuadrado o un triángulo o un polígono y sus lados son todos triángulos, que se juntan en un solo punto llamado vértice.



¿Qué es un esfera?



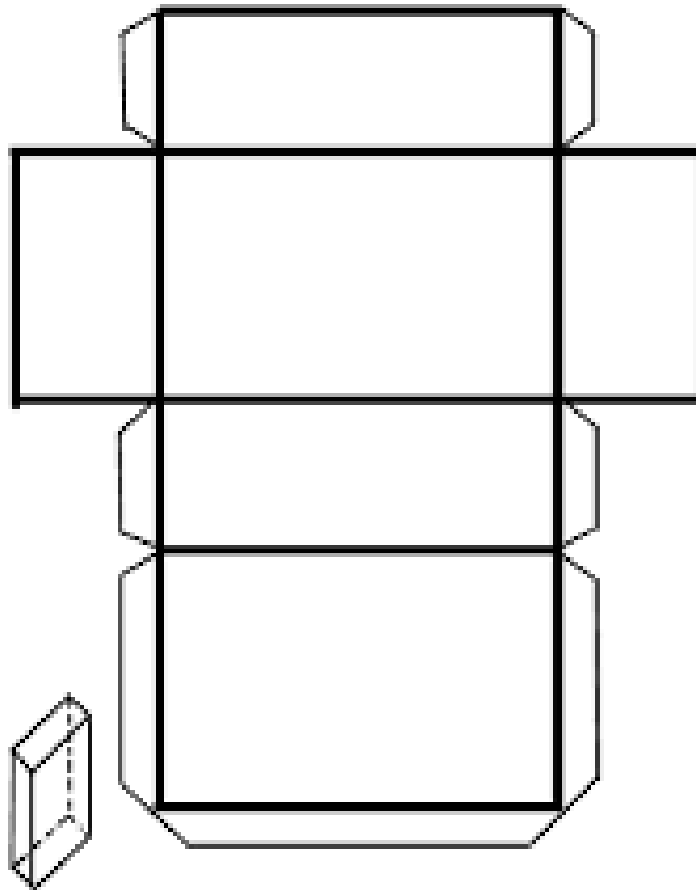
Una **ESFERA** es un cuerpo geométrico encerrado en una superficie redonda



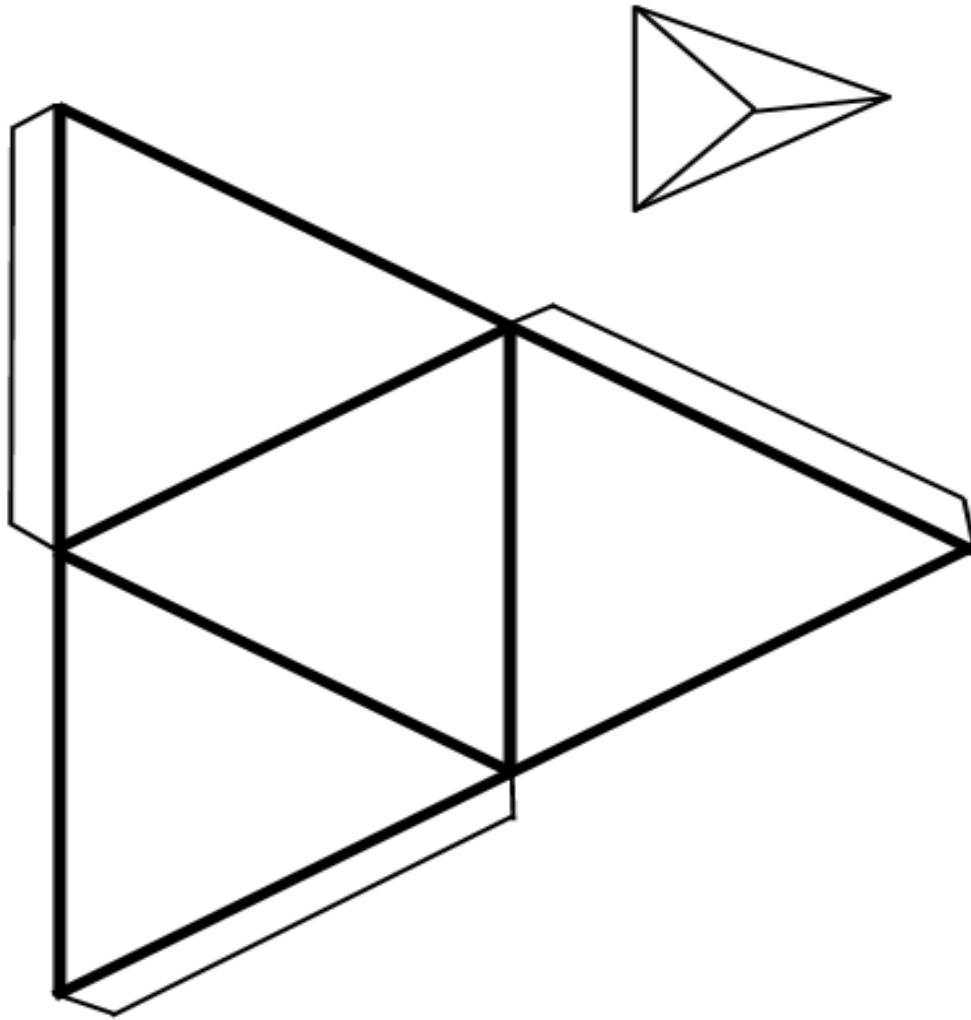
TAREA.-

A partir de las denominadas redes, formadas por figuras geométricas planas, armaremos cuerpos geométricos e identificaremos las figuras geométricas que los componen.

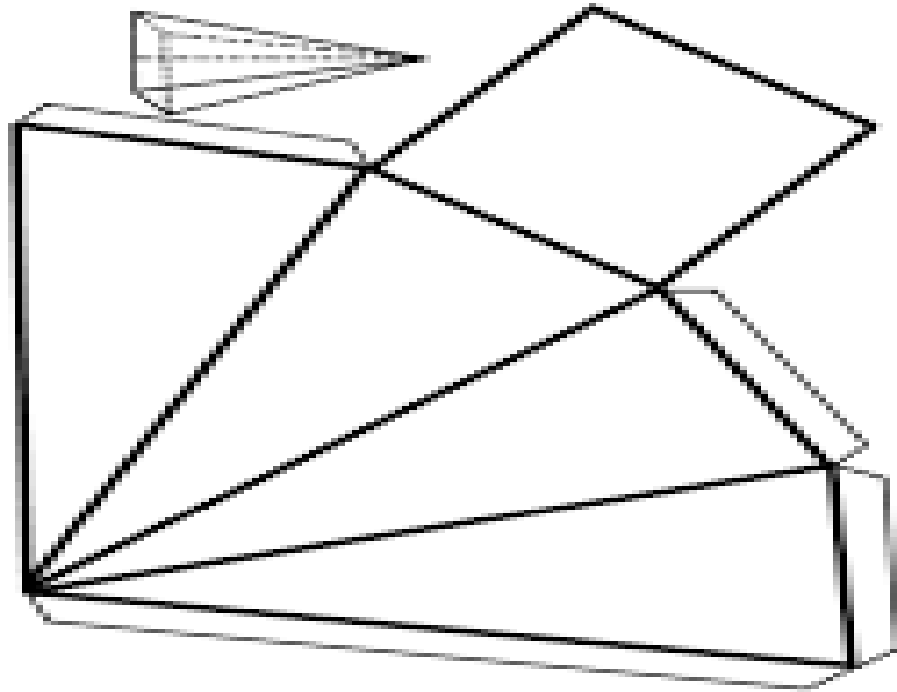
1.-



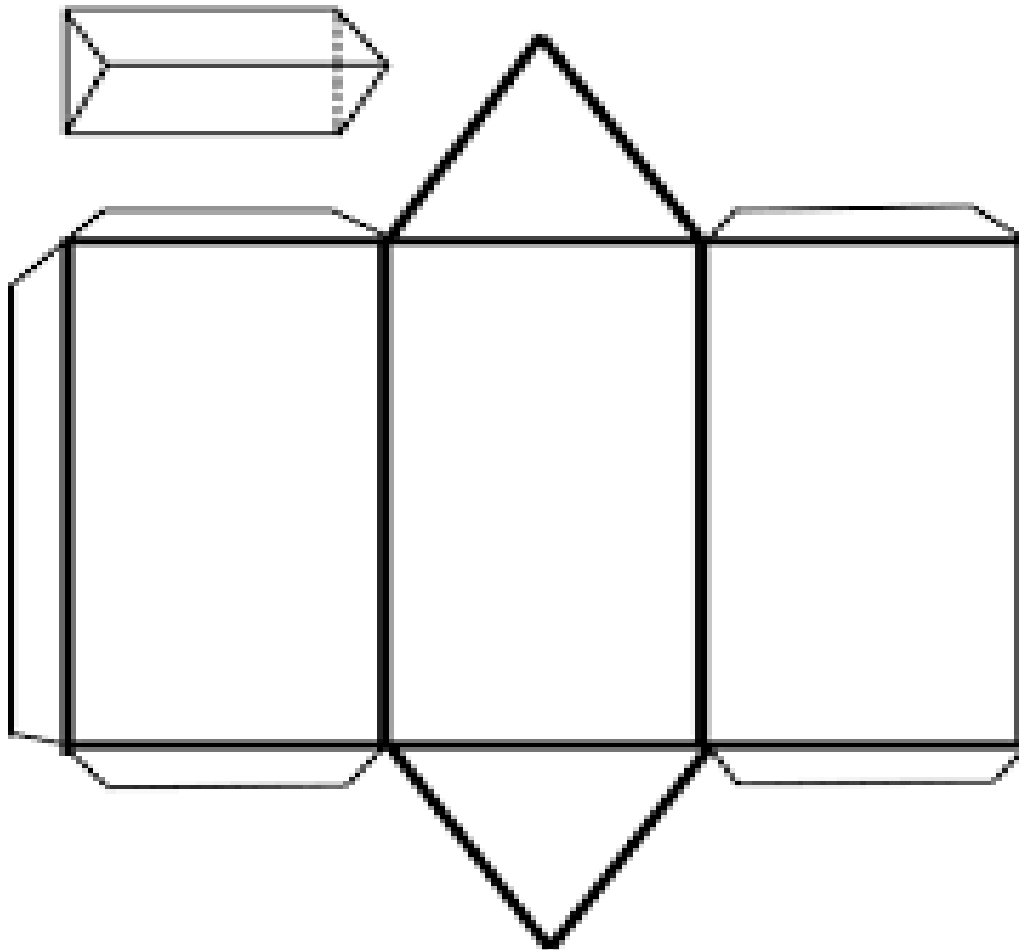
2.-



3.-



4.-

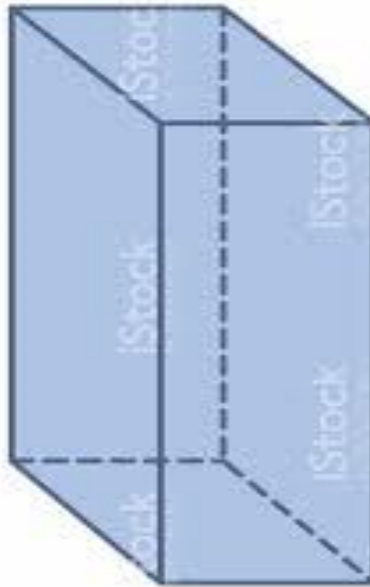


Arma los cuerpos Geométricos, identifícalos y reconoce las figuras geométricas que los componen, indicando número de caras.

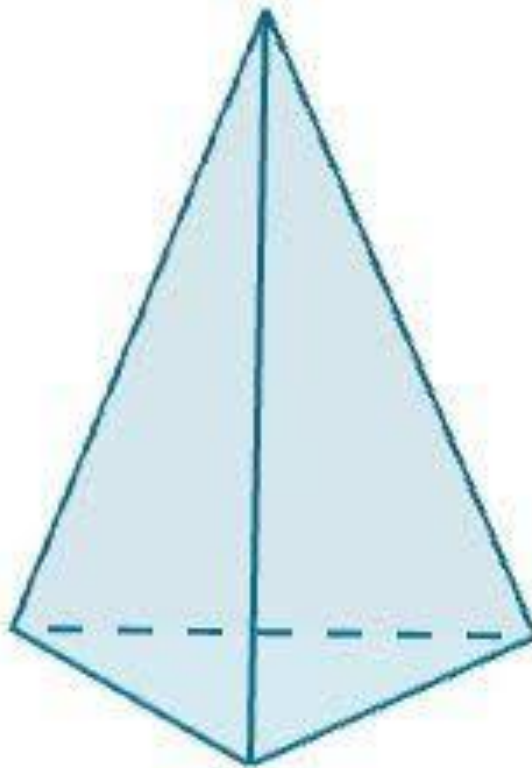


Solucionario

1.- El cuerpo geométrico es un prisma rectangular es un poliedro cuya superficie está formada por dos rectángulos iguales y paralelos llamados bases y por cuatro caras laterales que son también rectángulos paralelos e iguales dos a dos.

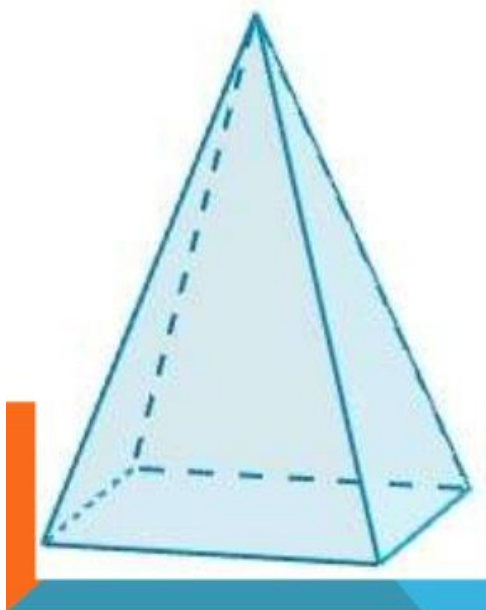


2.- Pirámide triangular, está formada por una base que es un triángulo y tres caras laterales que son triángulos



3.- Pirámide de base cuadrada, tiene 5 caras planas, 1 de ellas cuadrangular que es la base; y 4 caras laterales planas triangulares.

PIRÁMIDE CUADRANGULAR



Una pirámide cuadrangular es un poliedro cuya superficie está formada por una base que es un cuadrilátero y caras laterales triangulares que confluyen en un vértice que se denomina ápice (o vértice de la pirámide). Estará compuesta, por tanto, por 5 caras, la base cuadrangular y cuatro triángulos laterales que confluyen en el vértice.

4.- Prisma Triangular, es un poliedro cuya superficie está formada por dos triángulos iguales y paralelos llamados bases y por tres caras laterales que son paralelogramos.



AUTOEVALUACIÓN

Indicadores	Siempre	A veces	Nunca
Identifico Figuras Geométricas			
Identifico Cuerpos Geométricos			
Relaciono figuras geométricas con cuerpos geométricos			
Identifico caras basales y laterales de los cuerpos geométricos			

¡Ya terminaste! Felicidades, retroalimentaste tu trabajo con el solucionario y corregiste los errores ,si los tenías, ahora a descansar hasta mañana, no olvides que debes registrar tu tarea en el cuaderno de asignatura.



Tú puedes realizar un excelente trabajo, confía en tus capacidades y lograrás llegar a la meta, los extraño mucho, pronto todo pasará y volveremos a estar juntos, cariños.....

Profesora Verito.