

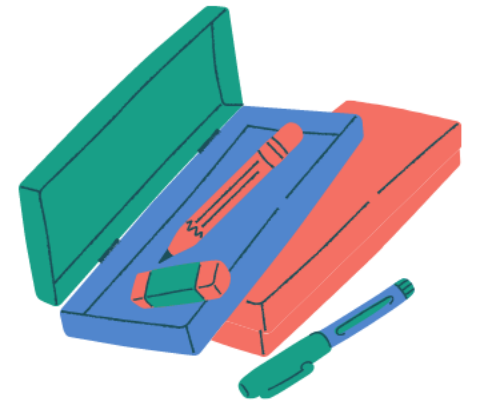
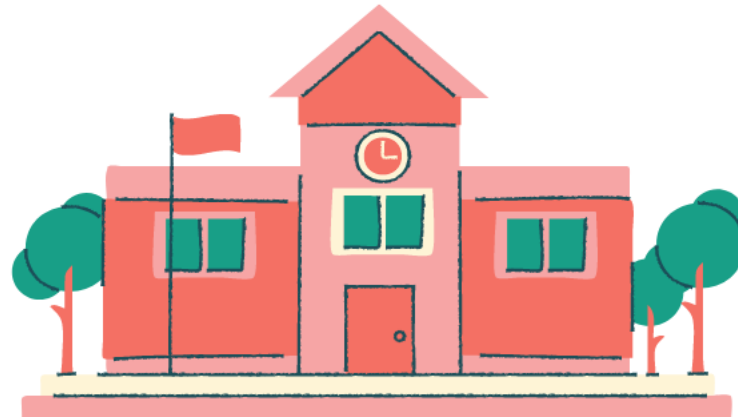
GUÍA DIGITAL N°22

Semana 35

Artes Visuales

Desde el 07 al 11 de Diciembre

4° Básico





FORMAR PARA LA VIDA, EDUCAR PARA CRECER

Colegio Isabel Riquelme

CORPORACIÓN MUNICIPAL DE RANCAGUA



¡Hola estudiantes!

Les saludo muy alegremente y les comunico que ésta semana comenzaremos con nuevos conocimientos alrededor de las artes visuales.

¡Les invito a aprender y divertirnos en este camino del arte!



FORMAR PARA LA VIDA, EDUCAR PARA CRECER

Colegio Isabel Riquelme

CORPORACIÓN MUNICIPAL DE RANCAGUA

Guía digital n° 22

Asignatura: Artes Visuales

Curso: 4° Básico

Docente: Lissethe Saavedra Pacheco

Semana: Desde el 07 al 11 de Diciembre

Contacto:

✉ lis.saavedra.p@gmail.com

Horario de atención: Lunes y Viernes 15:00 hrs. - 16:00 hrs.

Objetivo de la clase: Reconocer y describir elementos de las diferentes manifestaciones artísticas del surrealismo.

Actividad: Dibujar y pintar la mezcla de 2 sueños.





FORMAR PARA LA VIDA, EDUCAR PARA CRECER

Colegio Isabel Riquelme

CORPORACIÓN MUNICIPAL DE PANACAJUA

1.- Objetivo de aprendizaje y contenidos

OA 01

Crear trabajos de arte con un propósito expresivo personal

Objetivo de la clase

Reconocer y describir elementos de las diferentes manifestaciones artísticas del surrealismo.

Contenido

Surrealismo, mundo de los sueños, técnicas surrealistas, sueños y realidad, subconsciente.

Habilidades

Reconocer, identificar, describir, conocer, observar, crear.

“

2.- Guía de trabajo

Recordemos el Surrealismo

Movimiento artístico y literario que surgió en Francia después de la Primera Guerra Mundial y que se inspira en las teorías psicoanalíticas para intentar reflejar el funcionamiento del subconsciente, dejando de lado cualquier tipo de control racional. Lo que intenta hacer el surrealismo, es traer el mundo de los sueños a un plano terrenal y pictórico (arte)



3.- TAREA

Vamos a ser artistas surrealistas.

Sigue las siguientes instrucciones:

- 1.- Intenta recordar alguna de las cosas que sueñas.
- 2.- Dibuja en tu cuaderno 2 sueños que hayas tenido. Mézclalos creando una sólo imagen de los 2 sueños.
- 3.- Colorea el resultado de tu sueño.
- 4.- Utiliza 1 hoja completa de tu cuaderno.

Indicadores de evaluación

- *Crean trabajos de arte basados en la selección de obras de arte de los movimientos naif, surrealismo y muralismo mexicano como referentes para la creación personal.*
- *Crean trabajos de arte basados en temas contingentes o de interés personal.*
- *Crean dibujos, pinturas y murales, usando diferentes materiales, herramientas y procedimientos.*



≡ 4.- Solucionario



En esta ocasión no tendremos solucionario, ya que la tarea es práctica y de interpretación personal. En caso de que tengas dudas, escíbeme para solucionarlas juntos.

Recuerda que debes enviarme una foto de tu cuaderno con las notas que tomaste, tu tarea y el ticket de salida.

Indicadores de evaluación

- Seleccionan materiales para la creación de sus trabajos de arte en relación con el propósito expresivo.
- Elaboran bocetos para desarrollar ideas para sus trabajos de arte.

5.- AUTOEVALUACIÓN



Recuerda que cuando nos autoevaluamos, somos honestos con nosotros mismos y con lo que hemos aprendido

Indicadores	Siempre	A veces	Nunca
Comprendí los conceptos de la guía y tomé nota de ellos en mi cuaderno .			
Seguí los pasos que me indicaron para mi tarea			
Utilicé los materiales indicados para que mi trabajo quedara limpio y ordenado			
Trabajé con dedicación para incorporar los conceptos que aprendí			

6.- Ticket de salida



FORMAR PARA LA VIDA, EDUCAR PARA CRECER
Colegio Isabel Riquelme
CORPORACIÓN MUNICIPAL DE PANAGUA

1

¿Qué entiendes por surrealismo?

2

¿Cuál es el sueño más extraño que has tenido?

3

Intenta dibujar en 2 minutos algún personaje que haya aparecido en alguno de tus sueños



Indicadores de evaluación

- **Describen y participan en discusiones acerca de imágenes y obras de arte naif, surrealistas y muralismo mexicano.**
- **Desarrollan ideas por medio de bocetos para elaborar trabajos de arte de dibujo, pintura y escultura, basados en el arte naif, surrealistas y muralismo mexicano.**



FORMAR PARA LA VIDA, EDUCAR PARA CRECER

Colegio Isabel Riquelme

CORPORACIÓN MUNICIPAL DE RANCAGUA

¡Hasta la próxima!

Espero que tú y tu familia estén bien y sanos.
Estaré atenta a cualquier duda que te surja y a lo que necesites para ayudarte en tu tarea.
Si en el horario que aparece sugerido no puedes comunicarte en caso de necesitar ayuda, háblame a la hora que puedas y yo responderé a la brevedad.

