



GUÍA DIGITAL N°19

Semana 29

Artes Visuales

Desde el 26 al 30 de Octubre

5° Básico



FORMAR PARA LA VIDA, EDUCAR PARA CRECER

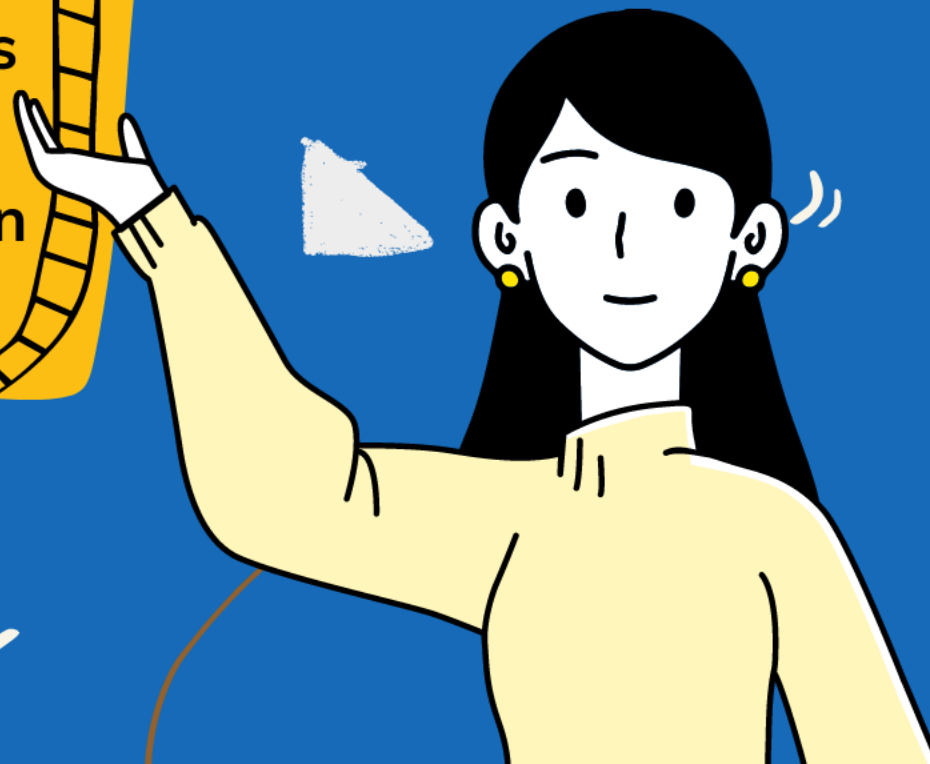
Colegio Isabel Riquelme

CORPORACIÓN MUNICIPAL DE PANACUIA

¡Hola estudiantes!

Les saludo muy alegremente y les comunico que ésta semana comenzaremos con nuevos conocimientos alrededor de las artes visuales.

¡Les invito a aprender y divertirnos en este camino del arte!



Guía digital n° 19

Asignatura: Artes Visuales

Curso: 5° Básico

Docente: Lissethe Saavedra Pacheco

Semana: Desde el 26 al 30 de Octubre

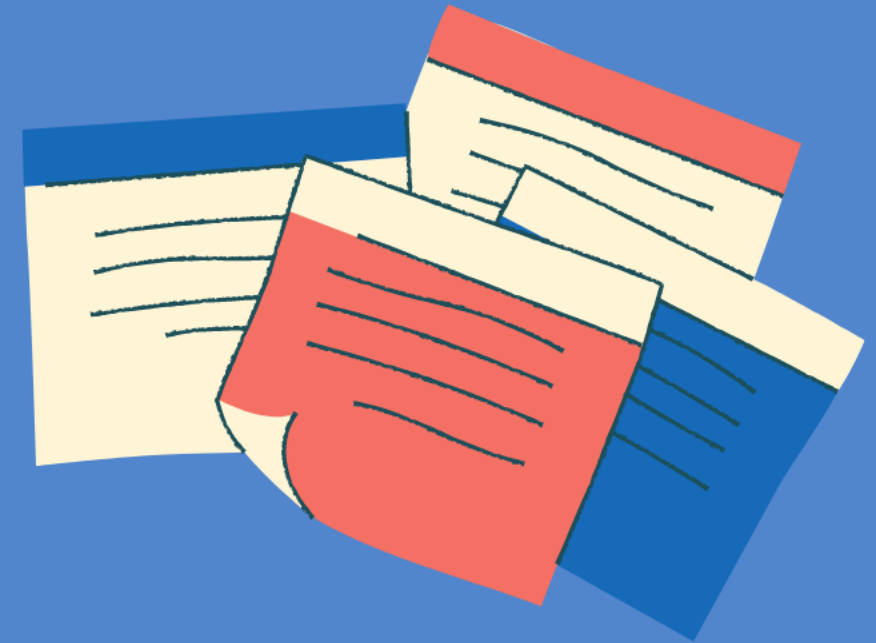
Contacto:

✉ lis.saavedra.p@gmail.com

Horario de atención: Lunes y Viernes 15:00 hrs. - 16:00 hrs.

Objetivo de la clase: Reconocer e identificar manifestaciones artísticas en festividades y celebraciones de Chile

Actividad:



1.-OBJETIVO DE APRENDIZAJE Y CONTENIDOS



OA 01:

Crear trabajos de arte y diseños a partir de sus propias ideas y de la observación



Objetivo de la clase:

Reconocer e identificar manifestaciones artísticas en festividades y celebraciones de Chile



Contenidos:

Celebración, fiestas, cultura, carnaval, manifestación artística, danzas, trajes, máscaras.



Habilidades:

Reconocer, conocer, analizar, observar, distinguir, crear.

2.-GUÍA DE TRABAJO

Celebraciones en Chile

unidad 4: celebraciones de Chile y el mundo

Este país tricontinental alberga multitud de eventos y festividades, las fiestas populares en Chile son muchas y variadas. Tanto a lo largo de sus 6.435 kilómetros de costa, como en el resto del territorio, Chile festeja su patria por todo lo alto.

Tanto chilenos como turistas de todas partes del mundo acuden a Chile a celebrar sus Fiestas Patrias. Estas fiestas no son otras que la celebración de su independencia, y aglutina celebraciones religiosas, profanas y populares. Desde fiestas católicas, pasando por celebraciones fundacionales, hasta fiestas gastronómicas, el país es un no parar de eventos.



LISTADO DE CELEBRACIONES EN CHILE

Enero

- Año Nuevo

Febrero

- Fiesta Tapati de Rapa Nui
- Semana Valdiviana
- Carnavalón. En Socoroma, Putre y San Miguel de Azapa

Marzo

- Fiesta de la vendimia (En Curicó, la ciudad más antigua en celebrar la fiesta del vino, se da comienzo a la ceremonia que bendice los primeros mostos.)

Abril

- Fiesta de la Cultura

Mayo

- Glorias Navales

Junio

- Año nuevo culturas indígenas
- Fiestas de San Pedro

Julio

- La Tirana
- Carnaval de Invierno en Puerto Williams

Agosto

- Asunción de la Virgen

Septiembre

- Día de la Independencia

Octubre

- San Francisco de Asís

Noviembre

- Todos los Santos

Diciembre

- Fiesta de la Virgen de Andacollo
- Navidad

Vamos a conocer
las celebraciones
que están
subrayadas

TAPATI - RAPA NUI

Significa literalmente “Semana de Rapa Nui” en el idioma local,
Tuvo su origen en las antiguas “fiestas de la primavera”
Elección de la reina de la Tapati.



FORMAR PARA LA VIDA, EDUCAR PARA CRECER

Colegio Isabel Riquelme

CORPORACIÓN MUNICIPAL DE RANCAGUA

Se celebran diferentes actividades, artísticas y deportivas

Tau'a Rapa Nui o Triatlón rapanui



Haka Pei





FORMAR PARA LA VIDA, EDUCAR PARA CRECER

Colegio Isabel Riquelme

CORPORACIÓN MUNICIPAL DE RAICACUA



Haka Honu y Haka Ngaru





Confección de trajes tradicionales y collares de "Pipi"
y de "flores"

Carnavales y carros alegóricos





Riu



Competencia de conjuntos





FORMAR PARA LA VIDA, EDUCAR PARA CRECER

Colegio Isabel Riquelme

CORPORACIÓN MUNICIPAL DE RAICACUA



Takona

Kai Kai





Koro Haka Opo





FORMAR PARA LA VIDA, EDUCAR PARA CRECER

Colegio Isabel Riquelme

CORPORACIÓN MUNICIPAL DE RAICACUA



Coronación de la reina de la Tapati

3.-TAREA



Vamos a diseñar una máscara típica de Rapa Nui

Sigue las siguientes instrucciones:

- 1.- Dibuja en tu cuaderno el diseño de una máscara según las costumbres del pueblo Rapa Nui**
- 2.- Incluye en tu diseño elementos visuales de la cultura Rapa Nui (Ejemplo: flora, fauna, moais, etc)**
- 3.- Colorea tu diseño**

Indicadores de evaluación

- Crean pinturas originales basadas en paisajes y costumbres chilenas (flora, fauna, relieve y fiestas nacionales, entre otras), aplicando los procedimientos de manera adecuada.
- Crean, aplicando las etapas del proceso creativo: vestuario y accesorios (máscaras), teniendo como referente a las culturas indígenas americanas, máscaras a partir de su imaginación, textiles según sus propios intereses.



4.- SOLUCIONARIO

Aquí te dejaré algunos ejemplos.





FORMAR PARA LA VIDA, EDUCAR PARA CRECER
Colegio Isabel Riquelme
CORPORACIÓN MUNICIPAL DE RANCAGUA





5.- AUTOEVALUACIÓN



Recuerda que cuando nos autoevaluamos, somos honestos con nosotros mismos y con lo que hemos aprendido

| Indicadores | Siempre | A veces | Nunca |
|--|---------|---------|-------|
| Comprendí los conceptos de la guía y tomé nota de ellos en mi cuaderno . | | | |
| Seguí los pasos que me indicaron para mi tarea | | | |
| Utilicé los materiales indicados para que mi trabajo quedara limpio y ordenado | | | |
| Trabajé con dedicación para incorporar los conceptos que aprendí | | | |



FORMAR PARA LA VIDA, EDUCAR PARA CRECER

Colegio Isabel Riquelme

CORPORACIÓN MUNICIPAL DE RAÑAGUA

6. - TICKET DE SALIDA



1.-

¿Qué es
"Tapatí"?



2.-

Busca el significado de las
siguientes palabras en

Rapa Nui:

- 1.- Koro Haka Opo
- 2.- Takona
- 3.- Kai Kai
- 4.- Riu
- 5.- Haka Pei



3.-

¿Qué conocías
de la cultura
Rapa Nui?

Indicadores de evaluación

- Registran sus propias ideas y aquellas de las observaciones del entorno cultural, usando diversos métodos para sus trabajos de arte (por ejemplo: toman fotografías, recolectan imágenes, realizan bocetos, escriben, otros).
- Observan y describen temas, procedimientos, materiales y diversos medios expresivos usados en el arte chileno.

*¡Hasta la próxima
clase!*

Espero que tú y tu familia estén bien y sanos.

Estaré atenta a cualquier duda que te surja y a lo que necesites para ayudarte en tu tarea.

Si en el horario que aparece sugerido no puedes comunicarte en caso de necesitar ayuda, háblame a la hora que puedas y yo responderé a la brevedad.

