



**Colegio Isabel Riquelme
U.T.P.**

Guía digital 3

ASIGNATURA: HISTORIA, GEOGRAFIA Y CIENCIAS SOCIALES

CURSO: 5° BÁSICO

DOCENTE: MARIA TERESA SERRANO

maría.serrano@colegio-isabelriquelme.cl

SEMANA: DEL 27 DE ABRIL AL 30 DE ABRIL

Zona Sur de Chile



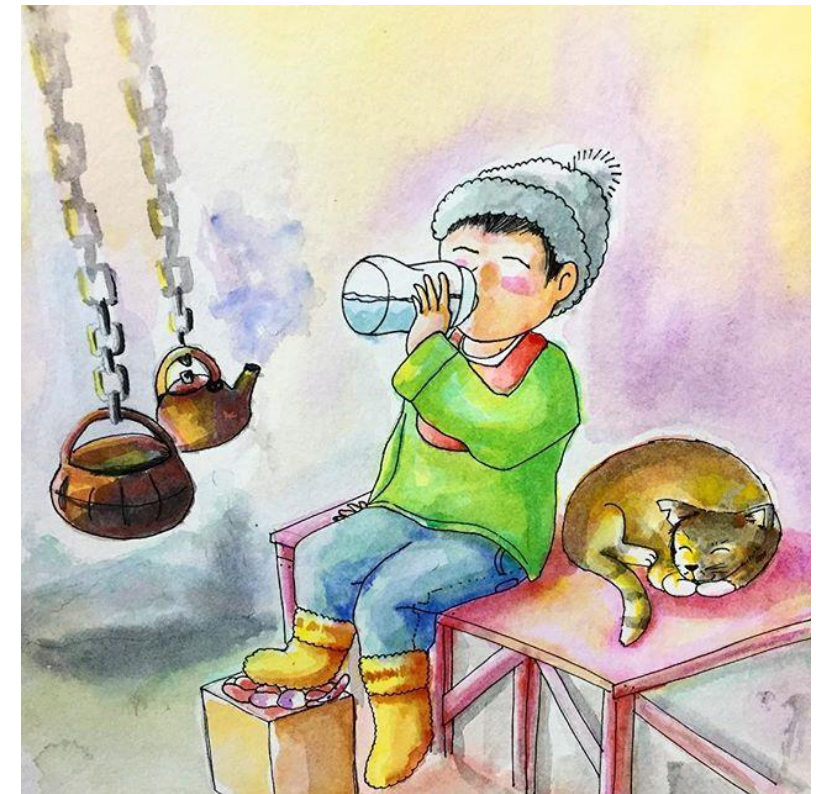
Localización de la zona sur



La Zona Sur se extiende desde el río Biobío hasta el golfo de Corcovado, al sur de la isla grande de Chiloé. Esta área se caracteriza, entre otros aspectos, por sus verdes paisajes, sus numerosos ríos y lagos, sus majestuosos volcanes y por sus particulares tradiciones culturales destacan las regiones: Araucanía, Los Ríos y Los Lagos.

AGUAS SUPERFICIALES

Existen numerosos e importantes ríos de régimen mixto y caudal abundante, tranquilo y constante. Destacan los ríos Valdivia, Bueno, Puelo, Maullín y Yelcho. También aparecen varios lagos, entre los que destacan Calafquén, Panguipulli, Riñihue, Pihueico, Ranco, Puyehue, Rupanco, Llanquihue y Todos los Santos



La zona lluviosa se extiende aproximadamente desde Chillán hasta Coihaique. En esta zona las precipitaciones se encuentran distribuidas a lo largo de todo el año; en algunos sectores pueden caer hasta 4000 mm de lluvia al año.

Se caracteriza por tener una **vegetación** que es abundante y variada en especies. Hay numerosas especies arbóreas. También abundan los helechos.



El paisaje es siempre verde, con grandes bosques cuyos árboles pueden alcanzar hasta 40 metros de altura



Los cerros se encuentran dominados por grandes extensiones de bosques de roble, coigüe, ulmo y tino. Estos últimos son fácilmente reconocibles. Los cerros se encuentran dominados por grandes extensiones de bosques de roble, coigüe, ulmo y tino. Estos últimos son fácilmente reconocibles cuando florecen adquieren una coloración rojiza. **adquieren una coloración rojiza.**

FAUNA DE LA ZONA SUR

La fauna de la zona lluviosa está representada por especies adaptadas a condiciones de alta humedad, bajas temperaturas y a la escasa luminosidad que hay en los bosques. Abundan los insectos y anfibios. Entre las aves son frecuentes los loros choroy, las bandurrias, el martín pescador, etc. Entre los mamíferos se encuentran pumas, pudues, guanacos en algunas zonas, etc.



ECONOMIA

ECONOMÍA: Las principales actividades económicas están relacionadas con los recursos agrícolas, ganaderos y forestales. También destaca la acuicultura (producción de especies acuáticas). En la agricultura es importante la producción de legumbres y cereales; por otra parte, la ganadería bovina es abundante y permite el desarrollo de una importante industria láctea y otras relacionadas, como embutidos, carnes y cueros. La explotación de recursos forestales da curso a la industria maderera y de celulosa.



AHORA A TRABAJAR

