



**Colegio Isabel Riquelme
U.T.P.**

GUÍA DIGITAL 7

ASIGNATURA: HISTORIA, GEOGRAFIA Y CIENCIAS SOCIALES

CURSO: 5° BÁSICO

DOCENTE: MARIA TERESA SERRANO C

CONTACTO: [MARÍA.SERRANO@COLEGIO-ISABELRIQUELME.CL](mailto:MARIA.SERRANO@COLEGIO-ISABELRIQUELME.CL)
DIAS ATENCIÓN CONSULTAS: LUNES A JUEVES 18:00 A 19:00HORAS

POR EL WHATSAPP +56935165427

SEMANA: DEL 25 AL 29 DE MAYO

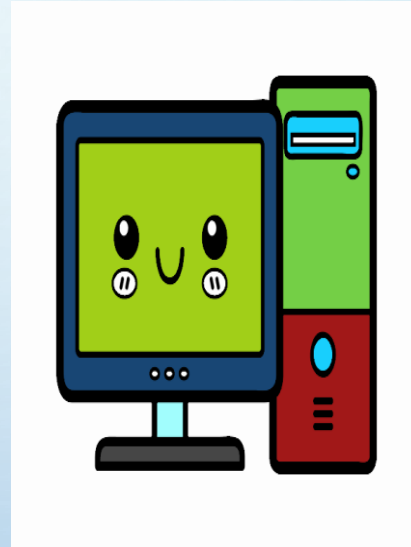
1. OBJETIVOS Y CONTENIDOS CONCEPTUALES

<u>OBJETIVO DE APRENDIZAJE</u>	<u>CONTENIDOS</u>
<p>OA 12 Investigar, describir y ubicarlos riesgos naturales que afectan a su localidad, como sismos, maremotos, inundaciones, derrumbes y volcanismo.....</p> <p>OA16 -Demostrar actitudes cívicas con acciones en su vida diaria, como: actuar con honestidad y responsabilidad...</p> <p>OA22 -Informarse y opinar sobre temas relevantes y de su interés en el país y el mundo</p>	Riesgos Naturales
<u>OBJETIVO DE LA CLASE</u>	<u>HABILIDADES</u>
Investigar, describir y ubicar los principales riesgos naturales que afectan a su localidad y reconocer.	<ul style="list-style-type: none">➤Comprender➤Analizar➤Argumentar➤Opinar

Estimados estudiantes los
recibo con un abrazo
virtual y deseando que
aprendan y se entretengan
con las actividades que les
he preparado para esta
clase de Riesgos Naturales

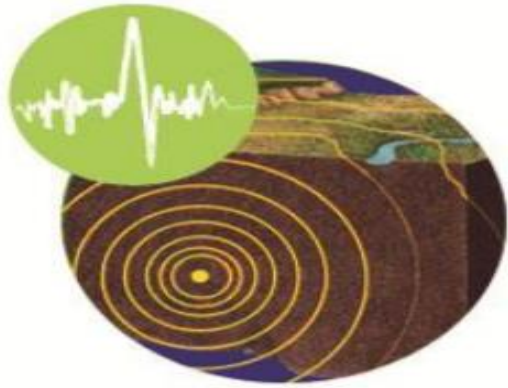


Materiales para nuestra clase



2. Guía digital

Chile, un país con múltiples amenazas



Sismos / Terremotos



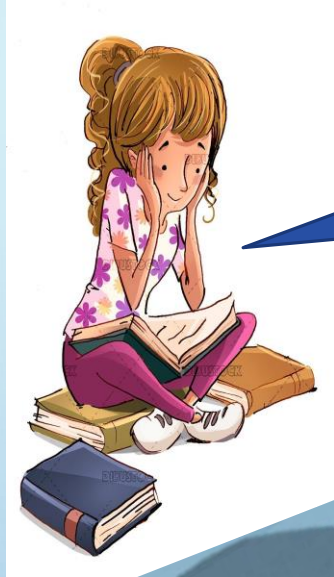
Marejadas / tsunamis



Erupciones volcánicas



Inundaciones / sequías



Riesgo natural: “Aquellos elementos del medio físico y biológico nocivos para el hombre y causados por fuerzas ajenas a él”.

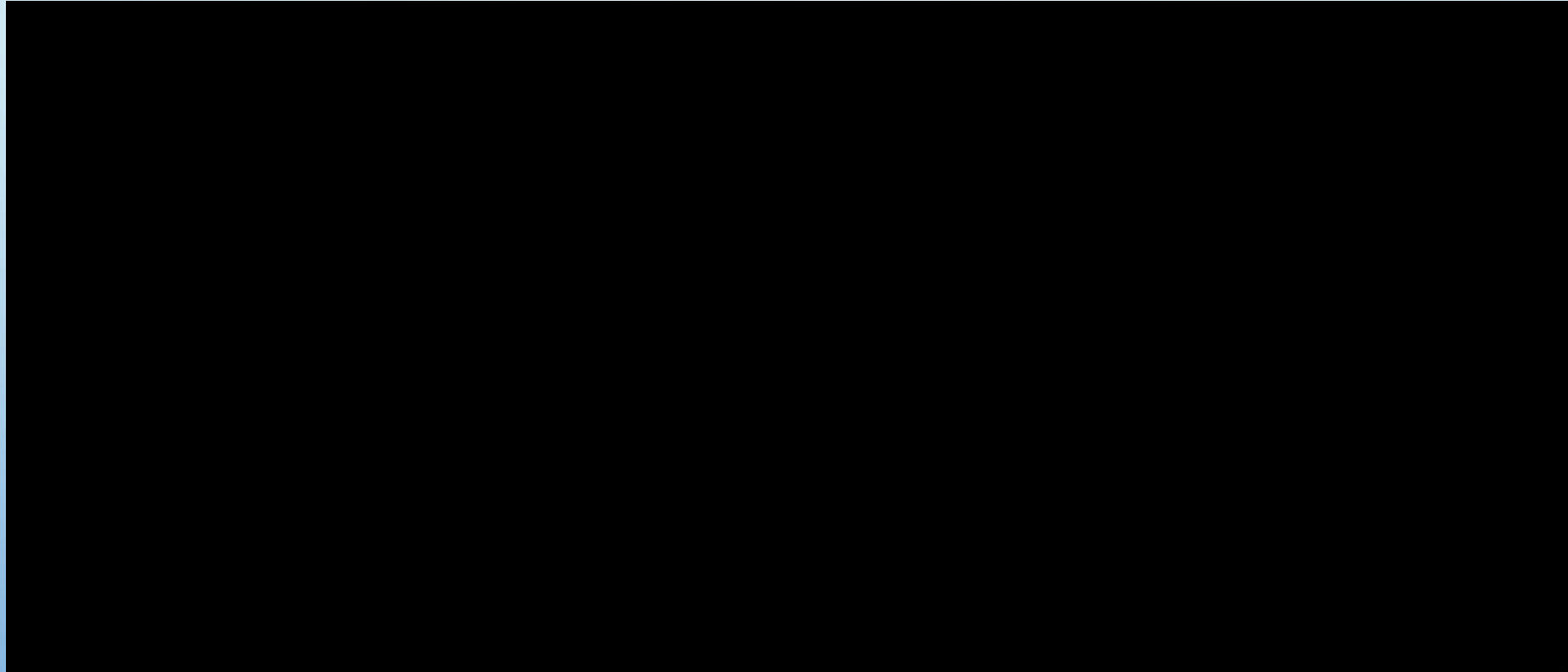


Clasificación de riesgos naturales en Chile

Geológicos	Son movimientos originados en el interior de la Tierra que provocan alteraciones en la superficie. Pertenecen a esta categoría terremotos, tsunamis, erupciones volcánicas y derrumbes, entre otros.
Hidrometeorológicos	Alteraciones relacionadas con el clima y las aguas, tales como inundaciones, aluviones, marejadas, vientos, lluvias, tormentas, heladas, avalanchas de nieve, sequías y otros
Biológicos	Se trata de enfermedades producidas por la exposición a ciertos organismos vivos o sustancias producidas por estos, como el hanta virus y la denominada “marea roja”, entre otras.



Observa el video de los Riesgos Naturales en nuestro país





@seremisalud10

Las Secretarías Regionales Ministeriales de Salud (Seremi de Salud) son organismos que articulan, gestionan y coordinan las redes asistenciales de salud en cada región del país.

QUÉ HACEMOS EN CASO DE INCENDIOS FORESTALES

1. No hagas fogatas en lugares no autorizados.
2. Antes de prender una fogata, ten siempre a mano elementos para apagarla (agua y/o tierra).
3. Si vives cerca de bosques o en el campo, mantén la casa despejada de arbustos que puedan andar con facilidad.
4. FRENTE A UN INCENDIO... Debes atacar el área del incendio inmediatamente.
5. Mientras evadas, nunca discutas el fuego.
6. Si en las cercanías de tu hogar hay un incendio forestal, toma las precauciones y apréndete para evacuar.
7. Llama a los organismos de emergencia: CONAF (130 Bomberos) y Carabineros (133).
8. SI NO PUEDES EVACUAR... Agáchate en aguas azules frías de un río, lago o lagunas y cubre la parte superior de tu cuerpo con ropa seca.
9. Si no hay agua cerca, refújate en un área despejada de vegetación o en un techo entre rocas.
10. Acostárate en el suelo y cúbete al cuerpo con ropa o tierra, respirando muy cerca del suelo a través de un paño para no inhalar humo.
11. Si una persona se está quemando cerca de ti, envuélvela con una manta y haz que se acerque al agua hasta que el fuego se apague.
12. No vuelvas a entrar al área natural quemada hasta que las autoridades te indiquen que es seguro hacerlo. Los sitios calientes pueden reactivarse sin previo aviso.

QUÉ HACEMOS EN CASO DE INUNDACIÓN

1. Mantén siempre las vías de evacuación de aguas libres de tierra, escombros, hojas y basura.
2. Sella posibles filtraciones de tu hogar con materiales impermeables.
3. UNA VEZ QUE HA COMENZADO A LLOVER... Mantente informado con una radio o televisor a pilas.
4. No salgas de tu hogar a menos que sea estrictamente necesario. En caso de una inundación inminente, evacúa hacia lugares en altura.
5. Debes permanecer alejado de ríos y cursos de agua en general.
6. SITE ENCUENTRAS FUERA... Camina por zonas en altura y libres de agua.
7. No conduzcas por una zona inundada.
8. Mantente alejado de tendidos eléctricos.
9. UNA VEZ TERMINADO EL EVENTO... Si evacuaste, regresa a tu hogar sólo cuando las autoridades te indiquen que es seguro hacerlo.
10. Abre las ventanas para secar el lugar.
11. Retira con una pala el barro mientras esté húmedo.
12. Revisa el suministro de agua y los alimentos que tienes, ya que podrían estar contaminados con el agua de la inundación. Hierve el agua antes de beberla.

QUÉ HACEMOS EN CASO DE ALUVIÓN

1. Puertas o ventanas que se descañalen.
2. Desplazamiento de escaleras, caminos o murellas exteriores y aparición de nuevas grietas en tu hogar, suelo o calles.
3. Aflojamiento de agua en nuevos puntos y nuevas tuberías del alcantarillado.
4. Disminución o aumento repentino del nivel de un curso de agua. Esto podría ser un indicador de movimiento de tierras que se encuentran a mayor altura. Prepárate para evacuar.
5. Frente a un aluvión... Mantente informado con una radio o televisor a pilas.
6. Evacúa hacia lugares altos lejos de la trayectoria del aluvión.
7. Si el aluvión se está acercando, busca protección en el refugio más próximo, como un grupo de árboles o un edificio sólido.
8. Si te encuentras marejando y llegas a un área inundada, alójate del lugar. Toma otra decisión hacia un lugar en altura y permanece allí.
9. Mantente alejado del área de derrumbes ya que podrían generarse aluviones adicionales.
10. Muévete a tu hogar sólo cuando las autoridades te indiquen que es seguro hacerlo.

QUÉ HACEMOS EN CASO DE TERREMOTO

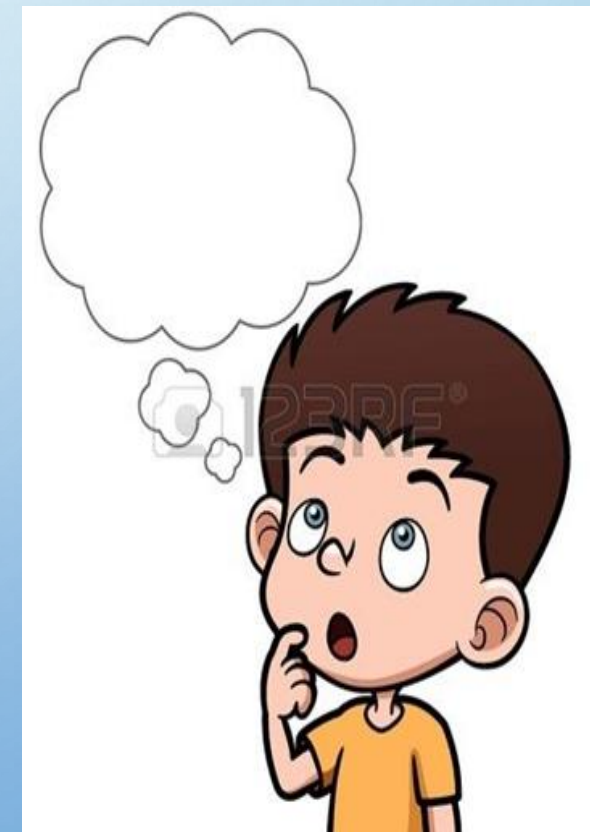
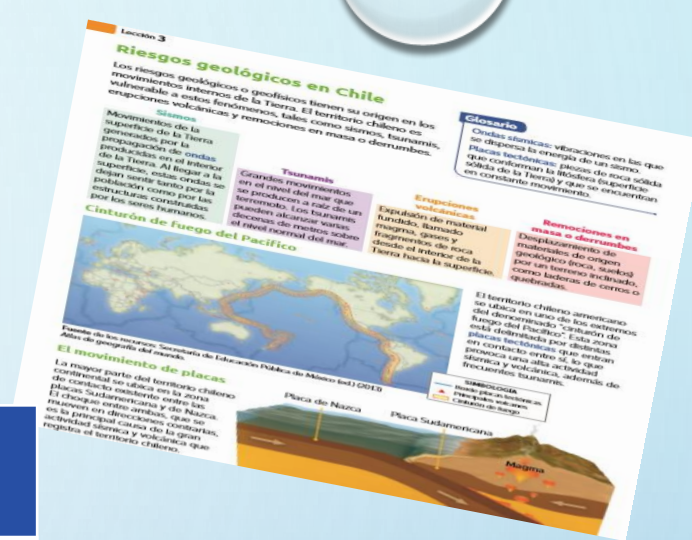
1. Ten siempre identificadas las zonas seguras de tu casa, colegio o lugar de trabajo.
2. FRENTE A UN TERREMOTO... Agáchate de muebles, ventanas y lámparas.
3. Agáchate, cúbete y afírmate.
4. Permanece dentro de tu hogar. Si necesitas salir a la calle, usa las escaleras.
5. Si estás al aire libre, alójate de edificios, cables eléctricos y postes de luz.
6. Si estás en la locomoción colectiva, permanece sentado. Si vas de pie, agáchate del pasamanos.
7. Si estás en un lugar de asistencia masiva, protege tu cabeza con tus brazos o métete debajo del asiento.
8. Si estás en una silla de ruedas, fíjate y protege tu cabeza con tus brazos.
9. Si estás manejando o estacionado en un lugar seguro y enciende las luces intermitentes.
10. Si estás en tu casa, cierra las llaves de agua y gas una vez terminado el evento.
11. No camines descalzo.
12. Usa linterna, no utilices velas ni fósforos.
13. Si estás atrapado, cúbete la boca y la nariz, evita gritar, porque puedes asfixiarte con polvo. Golpea con un objeto para señalar tu posición.
14. Mantente informado con una radio o televisor a pilas.

3. TAREA

1.-Para la siguiente actividad puedes apoyarte en el texto del estudiante, página 42 y 43,

Completa el siguiente cuadro sobre los riesgos geológicos en Chile

Que entiendes por	
Riesgo geológico	
Movimientos de placas :	
Sismos	
Tsunami	
Erupción volcánica	
Remoción en masas o derrumbes	



¿Qué medidas podemos tomar en caso de presentarse un riesgo natural?

Averigua con tus familiares su experiencia con los riesgos naturales



4. Soluciones

Que entiendes por	
Riesgo geológico	Son aquellos movimientos que se originan en la tierra, y pueden traer consigo alguna clase de desastre natural
Movimientos de placas	El movimiento de las placas se muestra a través de una imagen donde se divide la placa de nazca y sudamericana y como estas se mueven o desplazan por debajo de la tierra provocando diversos desastres o riesgos naturales, tales como terremotos, tsunamis, erupciones volcánicas entre otros
Sismos	Movimiento de la tierra generado por ondas, producidas al interior de la tierra.
Tsunami	Movimientos a nivel del mar, que se produce por un terremoto, en él, el nivel del mar puede aumentar por sobre su propio nivel.
Erupción volcánica	Explosión proveniente desde el interior de la tierra, donde se puede expulsar fragmentos roca o magma.
Remoción en masas o derrumbes	Desplazamiento de material, por un terreno inclinado.

¿Qué medidas podemos tomar en caso de presentarse un riesgo natural?

Prevención y protección

Las personas y el medioambiente somos vulnerables ante los riesgos naturales. Ante la posibilidad de que ocurra algún evento natural que constituya peligro, la comunidad y diversas instituciones, como la Onemi, el Sernageomin y las municipalidades, pueden realizar diferentes acciones de prevención y protección. **¿Cómo nos podemos proteger frente a los riesgos naturales?**

A Kit de emergencia

Linternas y pilas

Radio portátil con pilas adicionales

Dinero en efectivo

Comida

Enlatada, barras energéticas y comida deshidratada.

Papel higiénico

Pilas de repuesto

Agua

Considera dos litros por persona al día (incluye botellas chicas que son más fáciles de trasladar).



Abrelatas manual

Encendedor

Llaves de repuesto

Lleva siempre

Copia del plan de emergencia.

Considera

Las necesidades de niños, tercera edad y personas con discapacidad.

Botiquín de primeros auxilios

Ítems especiales: medicamentos y anteojos de las personas que lo requieran.

Averigua con tus familiares su experiencia con los riesgos naturales
Respuestas en base a experiencias



Si usted termino de desarrollar la guía , puede
guardar sus materiales y tomarse un descanso
Felicitaciones por su responsabilidad
Recuerde lavarse las manos cada cierto tiempo
Evite salir de su casa

Un abrazo para cada uno de ustedes cuídense
mucho niños y niñas se les extraña espero verlos
pronto por el aula, los patios con sus juegos y
travesuras

Quiero agradecer el esfuerzo a ustedes apoderados que apoyan a sus hijos(as) con las diferentes actividades que he preparado.

Reciban mi agradecimiento por su compromiso.

La comunidad del Colegio Isabel Riquelme la hacemos todos ;nuestros estudiantes, la familia y los funcionarios (Dirección ,docentes y asistentes de la educación) que esperamos que nuestro reencuentro sea pronto e inolvidable

Muchas Gracias

Profesora Maryte

