

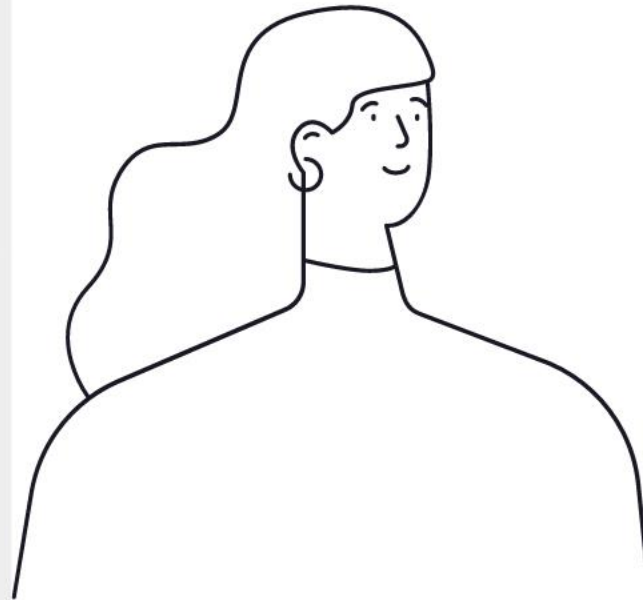
GUÍA DIGITAL N°21

Semana 33
Artes Visuales
Desde el 23 al 27 de Noviembre
8° Básico



¡VAMOS POR MÁS APRENDIZAJE!

Espero que tú y tu familia estén muy bien. Te saludo muy alegremente y te comunico que ésta semana comenzaremos con nuevos conocimientos alrededor de las artes visuales. ¡Les invito a aprender y divertirnos en este camino del arte!



Guía digital n° 21

Asignatura: Artes Visuales

Curso: 8° Básico

Docente: Lissethe Saavedra Pacheco

Semana: Desde el 23 al 27 de Noviembre

Contacto:

✉ lis.saavedra.p@gmail.com

Horario de atención: Lunes y Viernes 15:00 hrs. - 16:00 hrs.

Objetivo de la clase: Reconocer e identificar conceptos de diseño, difusión y estructura de afiche

Actividad: Crear un afiche informativo del medioambiente.



1.- Objetivo de Aprendizaje y contenidos

OA 01

Crear trabajos visuales basados en las percepciones, sentimientos e ideas generadas a partir de la observación

CONTENIDOS

Naturaleza, difusión, diseño, cuidado del medioambiente, Arte y naturaleza, afiche, diseño, difusión.

OBJETIVO DE LA CLASE

Reconocer e identificar conceptos de diseño, difusión y estructura de afiche

HABILIDADES

Recordar, reconocer, identificar, observar, analizar, investigar, crear.

2.- Guía de Trabajo

En esta ocasión conoceremos sobre diseño y difusión.

Diseño Difusión

El concepto de diseño suele utilizarse en el contexto de las artes, la arquitectura, la ingeniería y otras disciplinas. El momento del diseño implica una representación mental y la posterior plasmación de dicha idea en algún formato gráfico (visual) para exhibir cómo será la obra que se planea realizar. El diseño, por lo tanto, puede incluir un dibujo o trazado que anticipe las características de la obra.

Difusión es la acción y efecto de difundir (propagar, divulgar o esparcir). El término, que procede del latín *diffusio*, hace referencia a la comunicación extendida de un mensaje.



Las redes sociales son hoy en día la fuente de difusión por excelencia, además de contener en sí mismas el diseño.

Cuando vemos los logos de las marcas o las aplicaciones de las redes sociales, no es necesario que nos pongan el nombre correspondiente a dicha marca o app. Con sólo ver la imagen sabemos a qué se refiere cada cosa y de qué se trata.

Además, utilizar las redes sociales como plataforma de difusión es muy efectivo a la hora de querer mostrar algo que quieras promover.

AFICHE PROMOCIONAL

Los afiches y flyers es la primera fuente de difusión creada. Y son muy efectivos y simples.

Su estructura es la siguiente:

- Título
- Imágen
- Slogan (frase que enganche)

A su vez hay diferentes tipos de afiche:

- Afiche promocional de películas o series
- Afiche publicitario (que promueve algún servicio o producto)
- Afiche informativo.



destapa la felicidad



**si hacer el bien
es de locos
contagia tu locura**



coca-cola.com.ec

AFICHE PUBLICITARIO

AFICHE INFORMATIVO.

¿Cómo usar y quitarse una mascarilla?

PLAN DE ACCIÓN
CORONAVIRUS
COVID-19



1
Antes de ponerte una mascarilla, lávate las manos con agua y jabón o usa una solución de alcohol.



2
Cúbrete la boca y la nariz con la mascarilla y asegúrate que no haya espacios entre tu cara y la máscara.



3
Evita tocar la mascarilla mientras la usas. Si lo haces, lávate las manos con agua y jabón o usa una solución de alcohol.



4
Quítate la mascarilla por detrás, sin tocar la parte delantera, y deséchala de inmediato en un recipiente cerrado. Lávate las manos con agua y jabón.

LLAME A SALUD RESPONDE
600-360-7777

#CuidémonosEntreTodos

La diferencia de este afiche, es que incluye mucho más texto que los anteriores, ya que busca entregar información detallada respecto de algún tema específico.

3.- Tarea

Vamos a diseñar nuestro afiche informativo.

Hemos estado aprendiendo del cuidado del medioambiente y del arte medioambiental. Respecto de este tema, crea tu propio afiche

- Dibuja, pinta, crea una imagen respecto del cuidado del medioambiente (puedes usar recortes de revista o crear la imagen como tu quieras)
- Recuerda que el afiche debe tener un título, una imagen y un slogan.
- Debe ser de un buen tamaño (mínimo del tamaño de la hoja de tu cuaderno)
- Además, debes incluir información del cuidado del medioambiente.

Indicador de evaluación

- Describen percepciones, sentimientos e ideas que les genera la observación de manifestaciones visuales con temas de persona y naturaleza.
- Desarrollan ideas para diseños que consideran la relación con la naturaleza y el medio ambiente, por medio de la elaboración de bocetos y textos.
- Crean trabajos visuales considerando los bocetos y la selección de materiales, herramientas y procedimientos.





4.-Solucionario

En esta ocasión no tendremos solucionario, ya que la tarea es práctica y de interpretación personal. En caso de que tengas dudas, escíbeme para solucionarlas juntos.

Recuerda que debes enviarme una foto de tu cuaderno con las notas que tomaste, tu tarea y el ticket de salida.

5.- AUTOEVALUACIÓN



Recuerda que cuando nos autoevaluamos, somos sinceros y honestos con nosotros mismos y con lo que hemos aprendido.

INDICADORES	SIEMPRE	A VECES	NUNCA
Leí el material de la guía y tomé nota en mi cuaderno de los conceptos explicados			
Observé todas las imágenes con detenimiento y concentración			
Seguí todas las instrucciones para realizar mi tarea de manera correcta y eficiente.			
Envié mi tarea a la profesora			
Trabajé con esmero y de manera que pudiera entender lo que estaba realizando			

6.- Ticket de Salida

Responde en tu cuaderno

1.- En tus palabras ¿qué es el diseño?

2.- En tus palabras ¿qué es la difusión?

3.- ¿Cuáles son los 3 tipos de afiche?

4.- ¿Cuál es la diferencia entre un afiche publicitario y uno informativo?

Indicador de evaluación

- Expresan propósitos expresivos, sentimientos e ideas personales en sus trabajos.
- Describen percepciones, sentimientos e ideas que les genera la observación de manifestaciones visuales con temas de persona y naturaleza.

¡Hasta la próxima!

No salgas de casa, cuidémonos todos
Estaré atenta a cualquier duda que te surja y a lo que necesites para ayudarte en tu tarea.

Si en el horario que aparece sugerido no puedes comunicarte en caso de necesitar ayuda, háblame a la hora que puedas y yo responderé a la brevedad.

