



bbmundo

"Eres muy inteligente,
por eso sé que
disfrutarás todo lo
que aprenderás"





Colegio Isabel Riquelme
UTP
Rancagua

Guía digital n°22

Pensamiento Matemático

Asignatura	Lenguaje Verbal
curso	Kínder
Docente	Lucia Vargas Guerra, Paulina Cea Fuentes
contacto	lucia.vargas@colegio-isabelriquelme.cl / paulina.cea@colegio-isabelriquelme.cl
Semana	21 al 24 de septiembre 2020
Días de atención	Martes a viernes de 10 ^{oo} a 11 ^{oo} horas.



Objetivos y contenidos conceptuales



Ruta de aprendizaje

OBJETIVO

OA 3. Descubrir en contextos lúdicos, atributos fonológicos de palabras conocidas, tales como conteo de palabras, segmentación y conteo de sílabas, identificación de sonidos finales e iniciales.

CONTENIDO

Consonante m

OBJETIVO DE LA CLASES

Reconocer consonante “m” en diferentes contextos, a través de la asociación fonema-grafema y en sus diferentes formatos iniciándose en el proceso de lectoescritura.

HABILIDADES

Relacionar
Identificar
Leer
Graficar

INDICADOR A EVALUAR:

Asocia fonema a grafema

Leeremos el objetivo de la clase.

Reactivaremos nuestros conocimientos.

Leeremos con mucha atención la guía.

Realizaremos una pausa activa.

Haremos la tarea.

Evaluaremos nuestro trabajo.





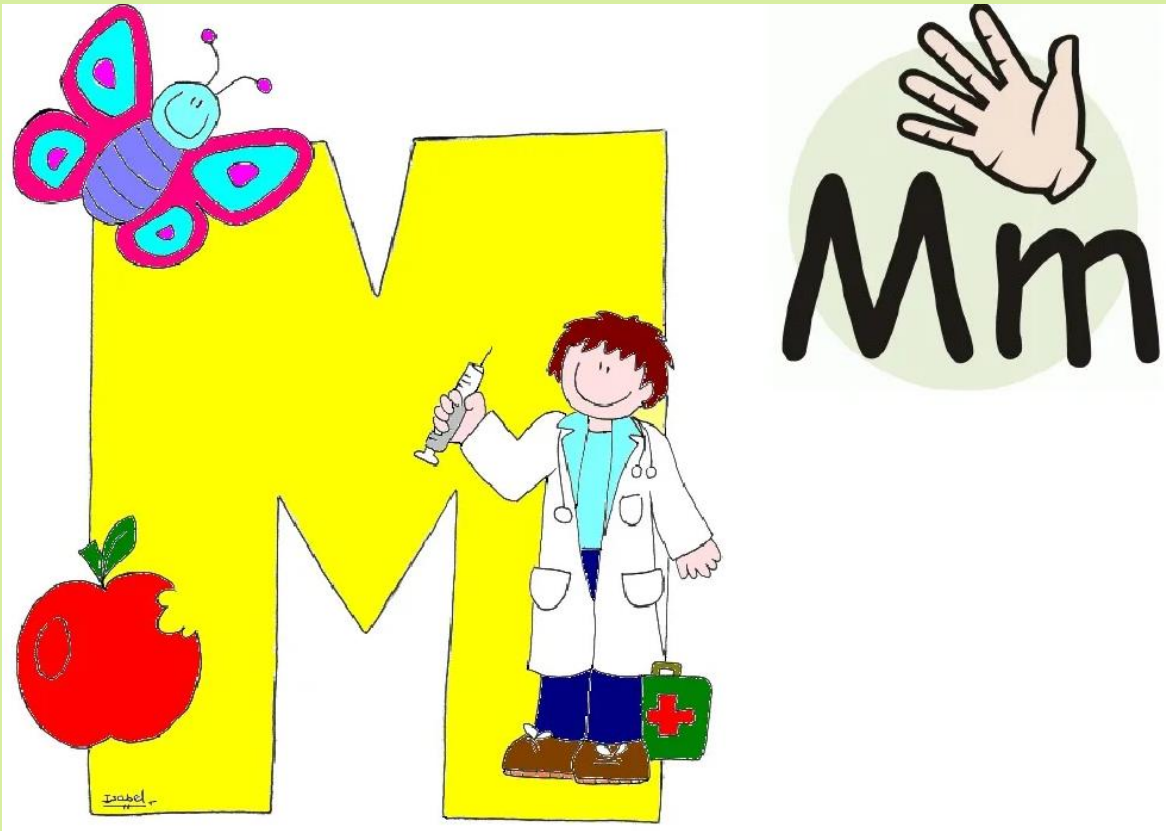
¿Qué sabemos de la consonante M?

¿Qué elementos comienzan con M?

¿En qué elementos de nuestro entorno tenemos elementos que comienzan con M?



Guía: Queridos niños y niñas hoy les presentaremos la consonante M.



MANO

¿Qué elementos comienzan con M?

Sílabas con la
m

ma

mamá



me

mesa



mi

miel



mo

mono



mu

muñeca



Te invito a leer,
juntamos la consonante
con cada vocal y
leamos de forma
conjunta.

M m

MAMÁ

mamá



MA ME MI MO MU

ma me mi mo mu




Pausa activa: Hoy el desafío es cantar.

Les dejo el enlace para ver y cantar.

<https://www.youtube.com/watch?reload=9&v=UL262VsKRAQ>



TAREA: Te invito a trabajar en el cuaderno de caligrafía, recuerda trabajar en un lugar tranquilo, y con tus útiles escolares necesarios para trabajar.

<p>Revisa, pinta y copia.</p>  <p>m m m m M M M M</p> <p>ma me mi mo mu</p>	<table border="1"><tr><td data-bbox="933 261 1170 482">Mayúscula</td><td data-bbox="1174 261 1445 482">minúscula.</td></tr><tr><td data-bbox="962 354 1141 482">M</td><td data-bbox="1251 368 1367 482">m</td></tr><tr><td data-bbox="933 489 1170 661">Mayúscula</td><td data-bbox="1174 489 1445 661">minúscula</td></tr><tr><td data-bbox="962 532 1141 661">M</td><td data-bbox="1251 546 1367 661">m</td></tr></table>	Mayúscula	minúscula.	M	m	Mayúscula	minúscula	M	m
Mayúscula	minúscula.								
M	m								
Mayúscula	minúscula								
M	m								
<p>Unir los puntos y pintar rojo la mayúscula y azul la minúscula.</p> 	<p>Jugar a leer</p>  <p>Mamá. Mi mamá Emma. Mi mamá me ama. Amo a mi mamá.</p>								

Dibuja en tu cuaderno un elemento por cada silaba



Consonante	Dibujo
MA	
ME	
MI	
MO	
MU	






Ticket de salida

Recuerda enviar la foto de este ejercicio a tu profesora

Indicador

Asocia fonema a grafema



 --neda	 --pa	 --ñeca
 --sa	 --rcielago	 --na

Nombra cada elemento
Luego asocia que silaba
Falta al inicio y escríbela.



Autoevaluación: Esta evaluación debes copiarla en tu cuaderno y marcar (x) lo que has logrado en esta actividad.

Indicador	Logrado	Por lograr
Mantengo mis tareas ordenadas y limpias		
Cumpló con las tareas en el tiempo dado		
Sigo las instrucciones de las actividades, realizando lo que se solicita.		
Reconozco la consonante M en diferentes elementos de mi entorno.		
Gráfico de forma clara la consonante M sobre las líneas punteadas.		
Asocio fonema a grafema consonante M		



Solucionario.

Consonante	Dibujo
MA	
ME	
MI	
MO	
MU	

felicidades por
cumplir con tus
tareas en casa

