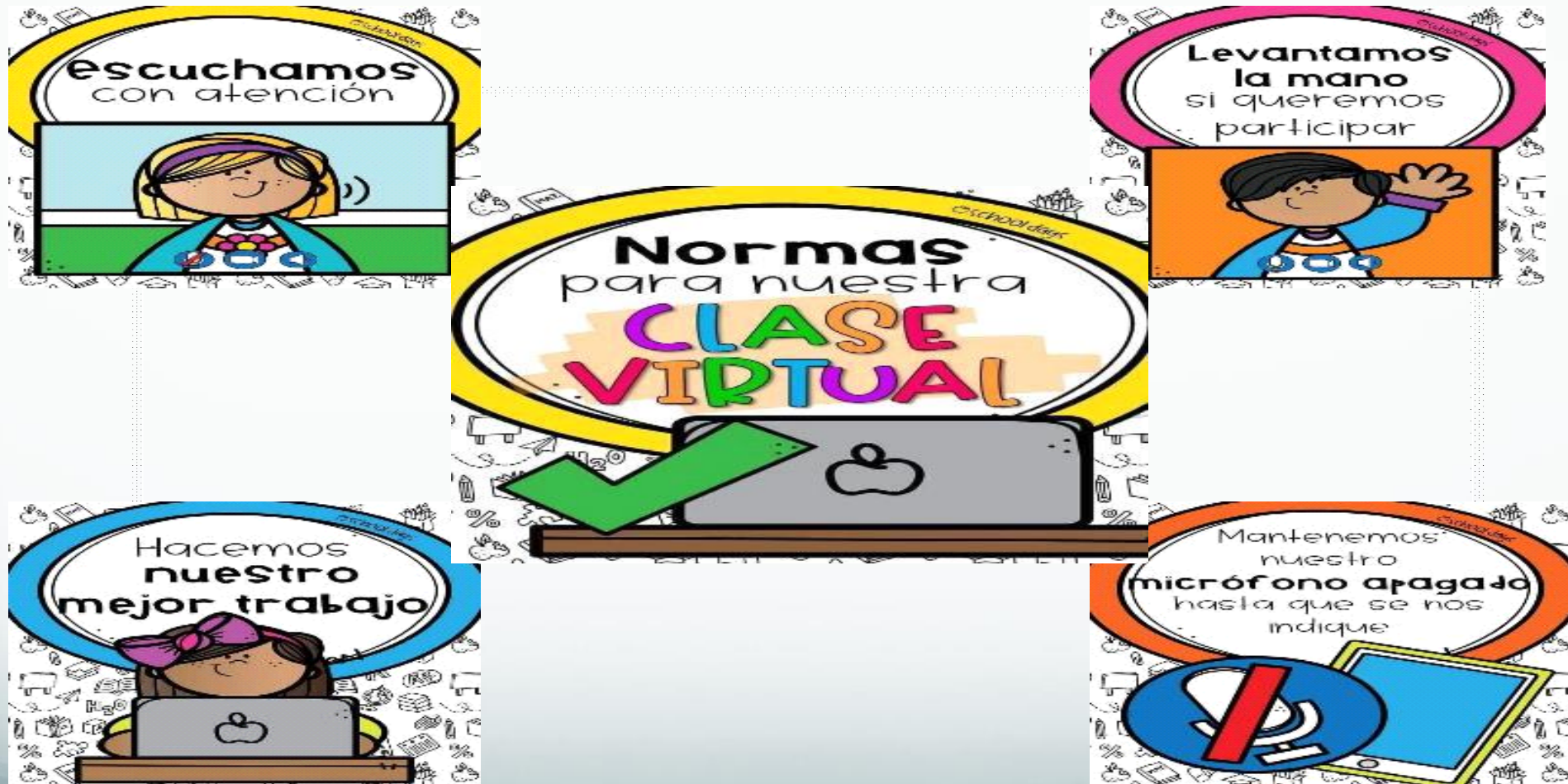


# 1. RUTINAS DE NORMALIZACIÓN



# GUIA DIGITAL N°25

ASIGNATURA: LENGUAJE CURSO: NT1

DOCENTE: EDITH ESTAY V/ TAMARA CORNEJO CH

CONTACTO: [edith.estay@colegio-isabelriquelme.cl](mailto:edith.estay@colegio-isabelriquelme.cl)

[tamara.cornejo@colegio-isabelriquelme.cl](mailto:tamara.cornejo@colegio-isabelriquelme.cl)

SEMANA: 13 al 15 de Octubre 2020

DIAS DE ATENCIÓN CONSULTAS: Lunes a Viernes 16:00 a 17:00 horas.

**¡¡BIENVENIDO  
A TU  
CLASE!!**



## 2: OBJETIVO DE APRENDIZAJE Y CONTENIDOS CONCEPTUALES



### OBJETIVO DE APRENDIZAJE

Comunicar temas de su interés, empleando un vocabulario variado e incorporando palabras nuevas a y pertinentes a las distintas situaciones comunicativas.(4)  
Representar a través del dibujo ,sus ideas, intereses y ,experiencias incorporando detalles en los objetos (7)

### CONTENIDOS

La Primavera. Estación del año.  
  
Expresión creativa

### OBJETIVO DE LA CLASE

Comprender contenido texto La Primavera , expresándose en forma verbal y artística.

#### Indicador de evaluación

Dibuja en relación al texto escuchado y responde preguntas

### HABILIDADES

Escuchar  
Comprender  
Reconocer  
Expresar  
Representar



1 Me enfocaré en mis fortalezas

2 Me ofreceré tiempos & espacios

3 Trabajaré sobre mis ideas

4 Escaparé del perfeccionismo

5 Conectaré sobre mis ideas

6 No me juzgaré

7 jugaré, me divertiré y dejaré que mi energía fluya...

activa tu creatividad



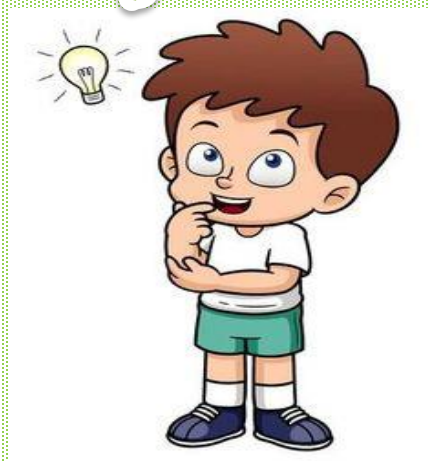


# GUIA RUTA DEL APRENDIZAJE

expresándose en  
forma verbal y  
artística.

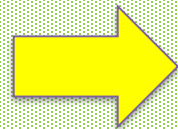


Trabajar en las  
actividades

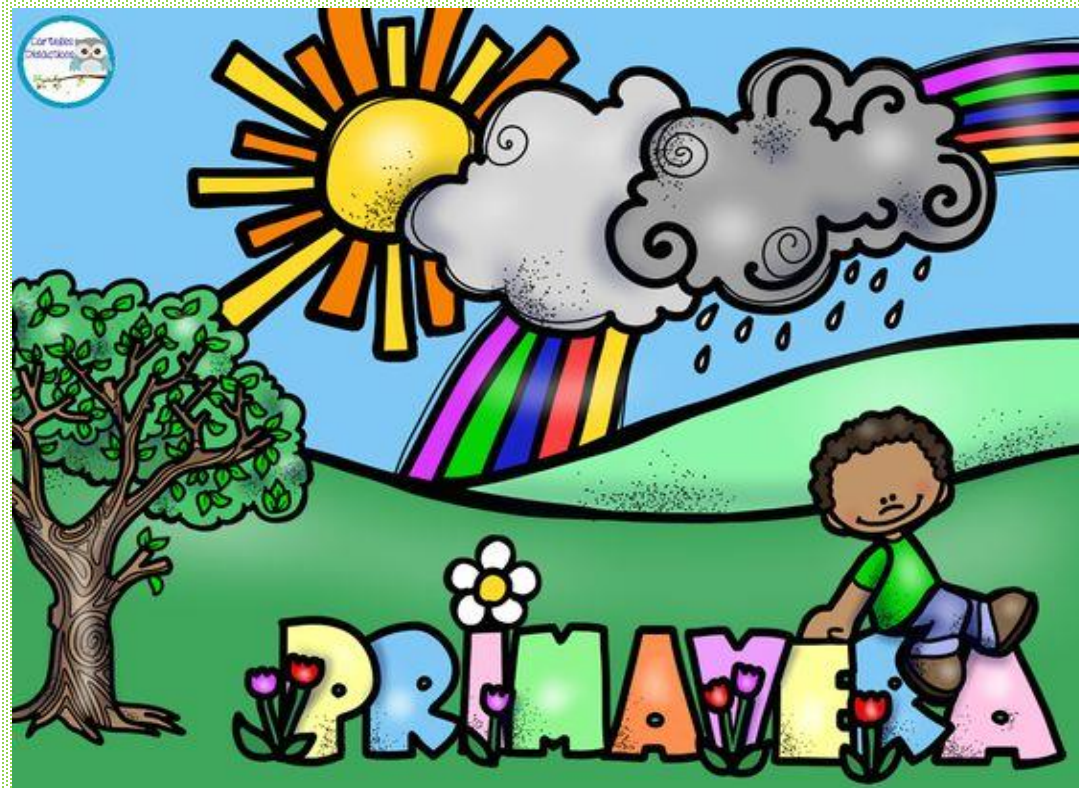


Revisión de  
actividades con  
solucionario  
Autoevaluación  
Ticket de salida





Comprender contenido texto La Primavera , expresándose en forma verbal y artística.



### 3: GUÍA

Día 13

Hola queridos alumnos, bienvenidos a otra semana de tareas. En compañía de tus papitos realiza las actividades que se envían con mucho cariño. Hoy vamos a hablar de la estación del año en la cuál estamos. Les invito a observar las 4 estaciones del año , luego responderás la pregunta siguiente



**Recuerda registrar la pregunta en tu cuaderno.**



## 4.-TAREA

TE INVITO A ESCUCHAR MUY ATENTO UN CUENTO CON PICTOGRAMAS Y A RESPONDER LAS SIGUIENTES PREGUNTAS.

LA  **PRIMAVERA**  HA VENIDO  
TRAYENDO OTRA VEZ   
Y AL  PELADITO  
DE  **VERDES** LO VISTIÓ.  
LAS  HAN CRECIDO  
Y SE CONVIERTEN EN   
Y YA TODOS LOS   
ESTÁN LLENOS DE **COLOR**.

- 1.-De qué estación del año se trata el cuento?
- 2.-Qué les sucedió a los árboles?
- 3.-Qué creció en los jardines?



TAREA.

Día 14 Verán un video sobre la primavera.

<https://www.youtube.com/watch?v=w88PyzeS9CA>

Ahora los voy a invitar a confeccionar una mariposa ,porque ellas, en invierno eran orugas o crisálidas y al llegar la primavera ,se convierten en mariposa.

MODELO DE CONFECCIÓN DE MARIPOSA.





Dice el pato Roberto que  
bailes con todo el cuerpo

An illustration of a yellow duck sitting on a white cloud. To the left of the duck are two pink treble clefs, and to the right is a pink musical staff with four notes. The background is a light green gradient. A small circular inset image in the top right corner shows a landscape with a green field and a blue sky.

<https://www.imageneseducativas.com>

El zorro Bustamante te indica:  
salta 3 veces hacia delante.

An illustration of a brown fox standing on a blue background with white polka dots. The fox is looking to the right. In the bottom right corner, there is a logo for "Imágenes Educativas.com".

<https://www.imageneseducativas.com>



**ACTIVIDAD PRÁCTICA**  
**REUTILIZA LAS CAJAS**  
**DE HUEVO Y CREA TU**  
**MACETERO PARA**  
**TUS FLORES .**  
**MATERIALES**  
**PALITOS , PAPEL ,**  
**COLORES**



## 5.-SOLUCIONARIO DE LAS ACTIVIDADES

### RESPUESTAS DEL TEXTO

1. – La Primavera
- 2.-Se llenaron de hojas
- 3.-Crecieron flores



## 6.-TICKET DE SALIDA

### TICKET DE SALIDA

Señala la estación del POEMA , fundamenta respuesta.






**INDICADOR DE EVALUACIÓN:** Dibuja en relación al texto escuchado y responde preguntas

## 7.-Autoevaluación del estudiante

**Estimado alumno(a):** Le solicito que se autoevalúe en las actividades desarrolladas en su hogar. En primer lugar se le plantean indicadores respecto de su actitud frente al trabajo. Para responder marque con un “X” en el nivel de la escala que usted considere.



<b>Criterios de evaluación</b>	<b>Siempre</b> 	<b>A veces</b> 	<b>En proceso</b> 
Logra identificar la estación del año que corresponde			
Realizo mis actividades de forma ordenada y limpia			
Finalizo mis actividades sin dificultad			



**Recuerda que tu maestra esta dispuesta para ayudarte si tienes algún problema**



**Te felicito por tus tareas y responsabilidad con que has trabajado. TE QUIERO MUCHO !!!!!**